

UNIVERSITÉ PARIS-EST CRÉTEIL
NOS FORMATIONS
NIVEAU MASTER
2023-2024



SOMMAIRE

3 PRÉSENTATION DE L'UPEC

- 4 Édito
- 5 L'UPEC en chiffres
- 6 Choisir l'UPEC, c'est...
 - 6 Se former tout au long de la vie pour répondre aux transformations de la société
 - 7 Bénéficier d'un accompagnement personnalisé pour votre réussite
 - 7 Étudier dans les meilleures conditions
 - 8 Accéder à une formation adossée à des laboratoires de recherche d'excellence
 - 8 Se construire un profil international

9 LES FORMATIONS DE L'UPEC

- 10 Organisation des études
- 11 Schéma des études LMD à l'UPEC
- 12 Zoom sur les Graduate Programs et les Écoles Universitaires de Recherche de l'UPEC
- 16 Modalités de candidature et d'inscription
- 17 Légende du catalogue de formations
- 18 Le catalogue des formations
 - 18 Droit, économie et gestion
 - 23 Lettres et langues
 - 25 Sciences humaines et sociales
 - 29 Sciences et technologies
 - 33 Santé

37 PLAN DES CAMPUS DE L'UPEC

38 NOTES

PRÉSENTATION DE L'UNIVERSITÉ



Édito

En faisant le choix de l'UPEC pour vos études supérieures, vous intégrez une université qui, grâce à l'engagement de ses enseignants et personnels administratifs, vous accompagne tout au long de votre parcours, depuis votre orientation jusqu'à votre insertion professionnelle.

Engagée au service de son territoire et de la société, l'UPEC a su s'adapter aux années hors normes qui viennent d'être traversées, et garder le cap qu'elle s'est fixée, à la fois simple et ambitieux, de tout mettre en œuvre pour vous accompagner vers la réussite.

De multiples projets de transformation en ce sens sont portés par l'établissement, tels que le programme Érasme, lauréat de l'appel à projet « ExcellencES » ; la certification Qualiopi, qui atteste de la qualité de ses actions de formation professionnelle ; ou encore la création de son propre centre de formation d'apprentis, l'UPEC.CFA, afin d'être au plus près des besoins des étudiants et de leurs employeurs.

Ouverte sur le monde et sa diversité, l'UPEC répond aux défis de la transformation sociale et environnementale en promouvant les excellences et la justice sociale. Elle étend son rayonnement par l'internationalisation de ses formations et de sa recherche, en soutenant une dynamique d'innovation interdisciplinaire.

Étudier à l'UPEC, c'est pouvoir construire et personnaliser son parcours dans des filières de formations riches, dans tous les domaines, de la licence au doctorat. L'université offre un accompagnement personnalisé de toutes les réussites grâce à des parcours de formation initiale, continue ou en apprentissage et des actions en faveur de l'entrepreneuriat.

De nombreux dispositifs sont mis à votre disposition pour vous accompagner dans vos choix, et vous offrir un parcours universitaire de qualité. Une importance toute particulière est accordée à votre orientation et votre insertion professionnelle et, pour cela, les équipes de la Maison de l'Innovation et de l'Entrepreneuriat Étudiant (MIEE) sont à votre écoute.

Votre parcours se construit aussi par votre implication dans des activités extra-universitaires. L'UPEC est une université dynamique, forte de sa richesse culturelle, artistique, sportive et de sa vie associative.

Vous trouverez dans ce guide toutes les formations proposées à l'UPEC permettant d'obtenir un diplôme de niveau master, pour vous aider à réaliser les bons choix afin de construire votre projet d'études et votre projet professionnel.

Nous serons fiers de vous accueillir à l'UPEC.

Jean-Luc Dubois-Randé
Président de l'Université Paris-Est Créteil

L'UPEC en chiffres

 **14**
facultés, écoles
et instituts

1
observatoire 

 **33**
laboratoires
de recherche

**+ de 500 formations
du DEUST au Master
dans 5 domaines :**
> Droit, économie, gestion
> Lettres, langues
> Santé
> Sciences et technologies
> Sciences humaines
et sociales

+ de 42 000
étudiants accueillis chaque année

+ de 3 500
étudiants en formation
par alternance

+ de 8 000
stages en France et à l'étranger

+ de 12 300
stagiaires en formation continue

1 670
enseignants
et enseignants-chercheurs

1 100
personnels administratifs,
techniques et de bibliothèque

10%
d'étudiants internationaux

+ de 2 000
étudiants de l'UPEC
en mobilité internationale

+ de 490
universités partenaires

+ de 40
formations internationales
diplômantes

Choisir l'UPEC c'est...

Se former tout au long de la vie pour répondre aux transformations de la société

Des formations pluridisciplinaires dans tous les domaines

Avec 14 facultés, écoles et instituts, 1 observatoire et 33 laboratoires de recherche, l'Université Paris-Est Créteil est présente dans tous les domaines de la connaissance depuis 1970. Acteur majeur de la diffusion de la culture académique, scientifique et technologique, l'établissement dispense un large éventail de formations dans plus de 500 disciplines, du DEUST au doctorat, pour tous les profils.

Des formations en phase avec le monde professionnel

En lien étroit avec le milieu socio-professionnel, l'UPEC s'appuie au quotidien sur son réseau de partenaires et d'enseignants associés pour adapter ses formations aux évolutions du monde du travail, mettre à jour ses pratiques, insérer ses diplômés sur le marché de l'emploi et les accompagner dans leurs trajectoires professionnelles.

Des formations accessibles en formation continue et en apprentissage

Stage court qualifiant, parcours diplômant, validation des acquis de l'expérience et formations sur-mesure ; l'UPEC propose une offre de formations professionnelles diversifiées, adaptée aux besoins des usagers, des employeurs et aux enjeux socio-économiques du territoire.

Bénéficier d'un accompagnement personnalisé pour votre réussite

Les dispositifs d'accompagnement à la réussite

La réussite des étudiants est une priorité pour l'UPEC. Les étudiants de niveau Licence bénéficient notamment de nombreux dispositifs : des cours de renforcement disciplinaire et/ou méthodologique ; des modules de remise à niveau ; du tutorat individualisé ou collectif ; des parcours de licence adaptés en 4 ans, etc. Plus de 100 enseignements transverses en licence permettent aux étudiants une ouverture vers d'autres champs disciplinaires et l'acquisition de compétences transversales qui favorisent l'insertion professionnelle.

La construction de votre projet personnel et professionnel

Les conseillers du service d'orientation et d'insertion professionnelle de l'UPEC accompagnent les étudiants en formation initiale, continue ou en alternance, dans la construction progressive de leur projet de formation et leur projet professionnel grâce à des outils, des dispositifs et une méthodologie adaptée, tout au long de leur parcours.

Des formations et des dispositifs pour la création d'activité

Le pôle entrepreneuriat de l'UPEC accompagne les étudiants porteurs de projets et propose plusieurs dispositifs et formations leur permettant de mener à bien et concrétiser leur projet entrepreneurial, au sein de la Maison de l'Innovation et de l'Entrepreneuriat Étudiant.

Un accompagnement à la reprise d'études

L'UPEC accompagne les stagiaires de la formation continue dans leur reprise d'études. De multiples modalités et événements (ateliers, rencontres avec des professionnels, etc.) sont proposés tout au long de l'année.

Étudier dans les meilleures conditions

Une vie étudiante dynamique

Sur ses campus, l'UPEC offre à ses étudiants de nombreuses activités sportives et culturelles. L'université est aussi un lieu d'engagement et de solidarité. L'UPEC héberge et soutient près d'une centaine d'associations dans tous les domaines.

Des lieux de ressources avec les bibliothèques universitaires

Le service commun de la documentation rassemble un réseau de 11 bibliothèques déployées sur les différents campus de l'UPEC, un fonds documentaire de plus de 600 000 livres, une bibliothèque en ligne accessible à distance... Elle offre également des services personnalisés pour vous accompagner dans votre parcours.

Un environnement numérique de travail performant

Avec la carte étudiant multiservices, l'emploi du temps en ligne, la messagerie électronique pour tous, le Wi-Fi étudiant, la plateforme de cours en ligne, l'accès à de nombreuses ressources et des services en ligne, etc., l'UPEC propose à ses usagers un environnement numérique de travail performant.

Un accompagnement au quotidien

Restauration, bourses et aides sociales, santé, logement, jobs, permanence juridique... intégrés au sein de l'UPEC ou proposés par des organismes partenaires ; de nombreux services et dispositifs sont mis en place pour vous accompagner. L'UPEC accompagne les étudiants en situation de handicap tout au long de leurs parcours, de l'aide matérielle à l'accompagnement aux études et à l'insertion professionnelle.

Accéder à une formation adossée à des laboratoires de recherche d'excellence

La recherche à l'UPEC : innover, découvrir et valoriser

Avec 1670 enseignants-chercheurs, 600 doctorants, 33 laboratoires, 1 observatoire et une trentaine de plateformes technologiques, l'UPEC est une actrice majeure de la recherche et de l'innovation. De Spinoza à l'immunologie en passant par les statistiques, l'UPEC a une véritable volonté de favoriser le dialogue entre disciplines pour répondre aux défis sociétaux.

Des formations de pointe grâce à la recherche

Dans ses 14 composantes, des enseignants-chercheurs et des professionnels de haut niveau partagent leurs connaissances et leurs savoir-faire avec les étudiants, dans un dialogue permanent entre recherche de haut niveau et compétences professionnelles. Le lien renforcé entre formation et recherche permet ainsi d'assurer aux étudiants un enseignement intégrant les derniers acquis scientifiques.

En formation professionnelle continue aussi, les programmes de formation sont adossés à la recherche pour proposer des contenus pointus et spécifiques en fonction des besoins des entreprises, des institutions publiques ou associatives et des particuliers.

Se construire un profil international

La politique internationale de l'UPEC

L'UPEC mène une politique internationale dynamique de développement de partenariats et de projets internationaux qui favorise l'ouverture internationale. Celle-ci constitue une plus-value pour les étudiants, leur permettant d'acquérir les savoirs et compétences nécessaires pour évoluer dans un contexte interculturel.

La mobilité internationale

L'UPEC offre à chaque étudiant la possibilité d'élargir ses horizons et de booster son profil en bénéficiant d'une expérience internationale encadrée par l'université :

- Séjours d'études via des accords bilatéraux ou des programmes comme Erasmus+, MICEFA, etc.
- Stages à l'étranger

La pratique des langues et l'acquisition de compétences interculturelles

Plusieurs dispositifs existent pour améliorer ses compétences linguistiques et interculturelles, que ce soit à distance ou en présentiel sur les campus, dans un cadre convivial : ateliers de conversation, tandems bilingues, UE d'ouverture en langues et cultures, autoformation en ligne.

LES FORMATIONS DE L'UPEC



Organisation des études

Les formations se déclinent en domaines (Droit, économie, gestion ; Lettres, langues ; Sciences humaines et sociales ; Sciences et technologies ; Santé), mentions et parcours-types et sont découpées en semestres.

Les diplômes

♦ Master

Le master se prépare en 2 ans après un bac+3. Selon les masters : tronc commun en M1 et spécialisation en M2. L'objectif est de s'insérer sur le marché de l'emploi ou de poursuivre en doctorat.

♦ Diplôme d'ingénieur

Diplôme bac+5 habilité par la Commission des Titres d'Ingénieurs (CTI). L'admission est sélective après une classe préparatoire, un BUT ou une licence.

♦ Doctorat

Après l'obtention d'un diplôme de master ou équivalent, le doctorat se prépare en 3 ans et consiste en un travail de recherche qui s'appuie sur la rédaction d'une thèse, des séminaires et des conférences. Il se prépare au sein d'une école doctorale et permet d'obtenir, après soutenance d'une thèse, le grade de docteur.

La recherche à l'UPEC s'appuie sur 7 écoles doctorales de la Communauté d'Universités et d'Établissements Université Paris-Est. Les écoles doctorales ont pour mission :

- > D'organiser la formation des doctorants ;
- > De s'assurer de la qualité scientifique des thèses produites et de leur bon déroulement ;
- > De participer à l'insertion professionnelle des doctorants.

Les sept écoles doctorales :

- > Cultures et Sociétés
- > Mathématiques et Sciences et technologie de l'information et de la communication
- > Organisations, Marchés, Institutions
- > Sciences, Ingénierie et Environnement
- > Sciences de la Vie et de la Santé
- > Ville, Transports et Territoires
- > Santé Publique

Plus d'informations sur les écoles doctorales : www.paris-est-sup.fr/ecoles-doctorales

Les dispositifs

♦ L'alternance

Certaines formations sont proposées en alternance, en contrat d'apprentissage ou en contrat de professionnalisation. L'alternance permet à des étudiants d'obtenir un diplôme universitaire en associant une formation théorique et une partie pratique en entreprise, tout en étant rémunéré pendant leurs études.

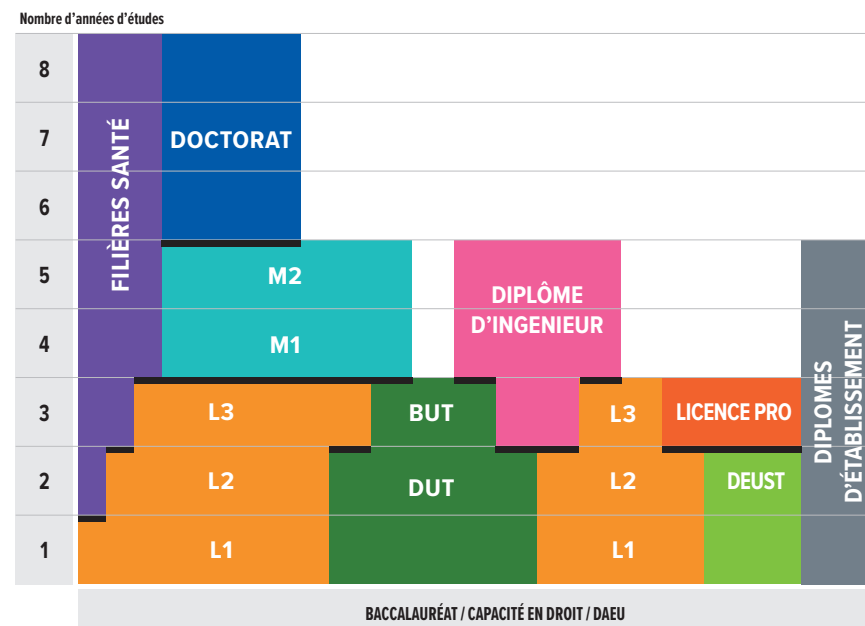
♦ La validation des acquis

La validation des acquis de l'expérience (VAE) permet de transformer son expérience en diplôme. Toute personne engagée dans la vie active, quel que soit son âge, sa nationalité, son statut et son niveau de formation, justifiant d'au moins 1 an d'expérience en rapport direct avec la certification visée, peut prétendre à la VAE et ainsi valoriser son expérience professionnelle.

La validation des acquis professionnels et personnels (VAPP) permet d'intégrer une formation universitaire sans disposer du diplôme antérieur requis, grâce à son expérience professionnelle et ses acquis personnels.



Schéma des études LMD à l'UPEC



LÉGENDE

Dans l'enseignement supérieur, il existe des passerelles entre ces différentes filières

— Accès sélectif (concours à épreuves, sélection sur dossier)

DEUST : Diplôme d'Études Universitaires Scientifiques et Techniques

DUT : Diplôme Universitaire de Technologie

BUT : Bachelor Universitaire de Technologie

DAEU : Diplôme d'Accès aux Études Universitaires

L : Licence

M : Master

ZOOM SUR ...

LES GRADUATE PROGRAMS ET LES ÉCOLES UNIVERSITAIRES DE RECHERCHE DE L'UPEC



Les graduate programs de l'UPEC

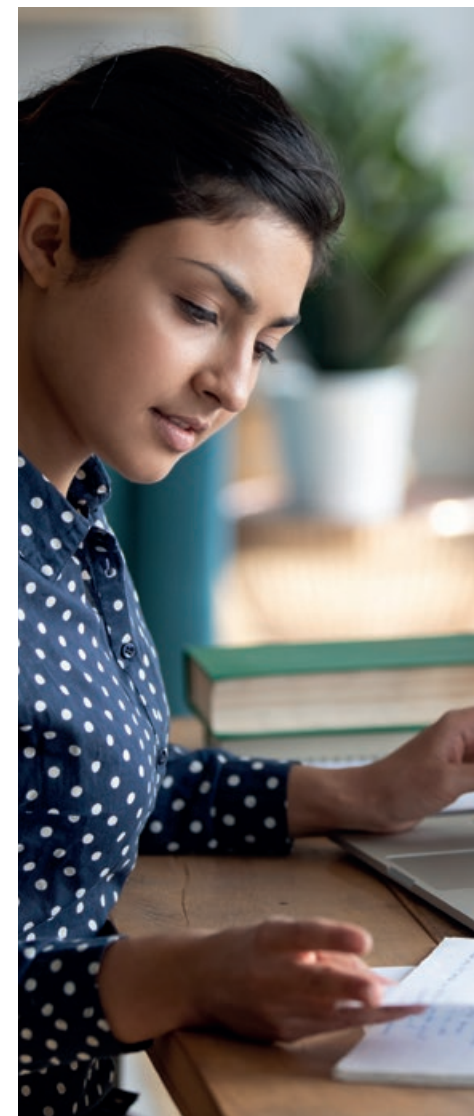
Sept nouveaux parcours d'excellence, inédits dans le paysage universitaire français :

- ◆ GP ÉcoLe Socio-Environnementale
- ◆ GP Égalité, diversité et inclusion
- ◆ GP Intelligence artificielle
- ◆ GP International transitions and the enterprise of tomorrow
- ◆ GP Materials for the future and management of enterprise risks
- ◆ GP Numérique, Politique, Droit
- ◆ GP Patrimoines : conservation des œuvres, valorisation des collections, médiation patrimoniale

Les EUR de l'UPEC

Les EUR visent à permettre à chaque site universitaire de renforcer l'impact et l'attractivité internationale de ses formations et de sa recherche dans un ou plusieurs domaine(s) scientifique(s). Les EUR ainsi créées associent les organismes de recherche et rassemblent des formations de master et de doctorat, ainsi qu'un ou plusieurs laboratoires de recherche de haut niveau.

Ces EUR prennent acte de l'organisation des forces de recherche de l'université et ont permis d'instaurer des dialogues interdisciplinaires fructueux pour construire une formation à la recherche et par la recherche à la croisée de plusieurs champs.





EUR du Grand Paris FRAPP Francophonies et Plurilinguismes : politique des langues

L'EUR du Grand Paris FRAPP offre à des étudiants de master et de doctorat une formation innovante dans les domaines du plurilinguisme, des francophonies au prisme des diversités culturelles et géopolitiques. Les masters de l'EUR FRAPP sont des parcours interdisciplinaires et internationaux, de type *graduate program*.

♦ Masters labellisés FRAPP

Possibilité d'intégrer des Masters labellisés par l'EUR FRAPP

Selon vos projets, postulez pour un master en...

- > Droit européen - Systèmes juridiques européens
- > Droit européen - Relations économiques internationales
- > Histoire
- > Lettres
- > Langues, Littératures et Cultures en Contexte International
- > Philosophie - Cultures et Identités
- > Science politique internationale

Optez pour une labellisation FRAPP avec 3 choix possibles :

- ♦ Plurilinguisme dans les institutions et les organisations
- ♦ Communautés imaginées et Politique des langues
- ♦ Ethique et gestion de projets interculturels

Les étudiants bénéficient de contrats pédagogiques individualisés et tutorés, de dispositifs d'aide à l'insertion professionnelle et peuvent candidater à des bourses de mobilité internationale et de stage en France ou à l'étranger.

♦ Doctorat

Au niveau doctoral, l'EUR encourage la mobilité étudiante avec la mise en place d'un soutien financier pour des stages ou bourses de recherche (informations à venir). Elle offre aussi des allocations doctorales avec des financements sur 3 ans.

Plus d'informations :

eurfrapp.u-pec.fr/master
scol.eur.frapp@u-pec.fr



EUR-LIVE : trajectoires et vulnérabilité en santé

L'EUR-LIVE offre une **formation innovante et multidisciplinaire** autour de la question de la vulnérabilité. Cette formation repose sur **des parcours recherche du Master au Doctorat** pour les étudiants inscrits en santé/biologie, épidémiologie, économie et sciences et vie de la terre.

L'EUR-LIVE s'adresse en particulier aux étudiants inscrits dans les programmes associés présentés ci-dessous et offre des bourses de Masters et des allocations doctorales annuelles aux étudiants relevant des Écoles Doctorales associées à LIVE.

LIVE s'inscrit dans un parcours résolution international et encourage la mobilité des étudiants dans nos universités partenaires grâce à des bourses dédiées. Le programme est connecté à de nombreuses agences nationales et internationales intéressées par les compétences acquises des étudiants dans le champ multidisciplinaire de toutes les facettes de la vulnérabilité.

LIVE propose également des séminaires de recherche ainsi que des enseignements originaux (« SERIES LIVE ») croisant les regards de plusieurs spécialités sur la thématique de la vulnérabilité en trois piliers :

PILIER	PROGRAMMES ASSOCIÉS	
Santé & Environnement	Masters (niveau M1) • Mention Risques et Environnement Parcours type : Sciences & Génie de l'Environnement (SGE) • Mention Géographie Parcours type : territoires, villes et santé • Mention Sciences et technologie de l'agriculture, de l'alimentation et de l'environnement Parcours type : Biologie Intégrative Biomics	Masters (niveau M2) • Parcours SGE-AIR • Parcours SGE-SAGE • Toxicologie Environnement Santé (TES) • Biologie Intégrative Biomics • Géographie École doctorale associée : Sciences, Ingénierie et Environnement (SIE)
	Masters (niveau M1) • Mention Économie appliquée Parcours type : Économie de la santé • Mention Santé Parcours type : Surveillance épidémiologique des maladies humaines et animales (SEMHA)	Masters (niveau M2) • Économie de la santé • Surveillance épidémiologique des maladies humaines et animales (SEMHA) • Recherche en Santé Publique (en collaboration avec l'Université Paris-Saclay) École doctorale associée : • Organisation, Marchés, Institutions (OMI) • Santé Publique (EDSP) (U. Paris Saclay et UPE)
Économie de la santé & Épidémiologie	Master (niveau M1) • Mention Biologie-Santé Parcours type : Biologie, physiopathologie, pharmacologie du coeur et de la circulation (Biocoeur)	Masters (niveau M2) • Immunité anti-infectieuse et vaccins • Biothérapie tissulaire cellulaire et génique (BTCG) • Biologie Intégrative Biomics École doctorale associée : Sciences de la Vie et de la Santé (SVS)

Plus d'informations : • www.u-pec.fr/eur-live • eur-live@u-pec.fr



Modalités de candidature et d'inscription

L'inscription à l'UPEC se déroule en 3 étapes

- 1 ♦ L'étape de candidature et/ou d'admission vous permet de postuler aux formations proposées par l'université.
- 2 ♦ L'étape d'inscription administrative intervient une fois votre candidature acceptée par l'université. L'inscription administrative est indispensable pour obtenir votre carte d'étudiant et effectuer vos inscriptions pédagogiques.
- 3 ♦ L'inscription pédagogique vous permet de vous inscrire dans les enseignements et de réaliser vos choix d'option. Elle est indispensable pour passer les examens.

Les procédures de candidature et d'inscription à l'UPEC diffèrent selon votre profil (lycéen, étudiant, étudiant international, apprentis, salarié ou demandeur d'emploi...) et la formation que vous visez.

Pour savoir quand et comment déposer votre candidature, vous pouvez consulter :

- > la rubrique dédiée sur le site web de l'UPEC : Formation > Candidatures et inscriptions
- > le catalogue des formations en ligne, l'onglet "Admission" de la fiche descriptive du diplôme
- > la plateforme nationale : monmaster.gouv.fr

Pour tout complément d'information sur les candidatures et les inscriptions, le service support de l'UPEC répond à vos questions :

En ligne : support-inscription.u-pec.fr

Par téléphone : 01 45 17 12 00
(du lundi au vendredi, de 9h à 17h)

Légende du catalogue de formations

LES COMPOSANTES

Chaque diplôme est rattaché à une composante :

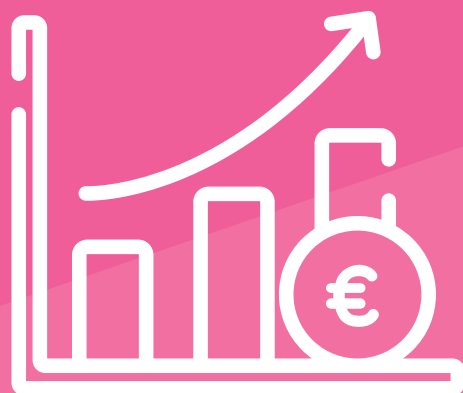
- > **AEI-IS** : Administration et Échanges Internationaux - International School
- > **DROIT** : Faculté de droit
- > **EPISEN** : École publique d'ingénieurs de la santé et du numérique
- > **EUP** : École d'Urbanisme de Paris
- > **IAE** : Institut d'Administration des Entreprises Paris-Est
- > **IEP** : Institut d'Études Politiques de Fontainebleau
- > **INSPE** : Institut national supérieur du professorat et de l'éducation de l'académie de Créteil
- > **IUT CV** : IUT de Créteil-Vitry
- > **IUT SF** : IUT Sénart-Fontainebleau
- > **LLSH** : Faculté des lettres, langues et sciences humaines
- > **SANTÉ** : Faculté de santé
 - ESM : École Supérieure Montsouris
 - IUK : Institut Universitaire de Kinésithérapie
 - IFE : Institut de Formation en Ergothérapie
- > **SEG** : Faculté de sciences économiques et de gestion
- > **SESS-STAPS** : Faculté de sciences de l'éducation, sciences sociales et Staps
- > **ST** : Faculté des sciences et technologie

LES RÉGIMES ET SPÉCIFICITÉS

- ♦ **FI** : Formation initiale
- ♦ **FC** : Formation continue
- ♦ **FA** : Formation en apprentissage
- ♦ **CP** : Contrat de professionnalisation

 Formation en anglais

- ♦ Toutes les formations sont susceptibles d'accueillir des stagiaires en FC.
- ♦ Dans le cadre de la formation tout au long de la vie, il est possible de mobiliser son CPF pour l'ensemble des diplômes présentés.
- * Les Masters MEEF portés par l'Inspe peuvent être dispensés par l'UPEC mais aussi par les autres universités de l'académie de Créteil (Université Gustave Eiffel, Paris 8, Université Sorbonne Paris Nord) et l'Université Paris Cité (pour le parcours SVT uniquement). Pour consulter l'offre de formation académique des Masters MEEF : <http://inspe.u-pec.fr> > Formation



DROIT, ÉCONOMIE ET GESTION

Mention	Parcours-type	Lieu de formation	Composante	Régime
MASTER				
Administration et échanges internationaux	Commerce électronique	Créteil	AEI-IS	FI FC FA CP
	International Business ^{EN}	Créteil	AEI-IS	FI FC FA CP en M2 M2
	Management des PME/ETI et Transformation Digitale	Créteil	AEI-IS	FI FC FA CP
	Relations sociales - Ressources humaines	Créteil	AEI-IS	FI FC FA CP
	Sustainability and green business ^{EN}	Créteil	AEI-IS	FI FC FA CP en M2 M2
Administration publique	Administration Publique et Gestion des Collectivités locales	Fontainebleau	IEP	FI FC FA CP
	Carrières des finances publiques	Fontainebleau	IEP	FI FC FA CP
	Métiers de l'audit interne des collectivités publiques	Fontainebleau	IEP	FI FC FA CP
Comptabilité - contrôle - audit	Comptabilité, contrôle, audit	Créteil	IAE	FI en M1 FC FA CP
Contrôle de gestion et audit organisationnel	Contrôle de gestion et aide à la décision	Créteil	IAE	FI en M1 FC FA CP
Droit de la propriété intellectuelle	Droit de la propriété intellectuelle appliquée	Créteil	DROIT	FI FC FA CP
Droit de la santé	Droit de la bioéthique	Créteil	DROIT	FI FC FA CP
	Droit du système de santé	Créteil	DROIT	FI FC FA CP
Droit de l'immobilier	Droit de la construction et de l'urbanisme	Créteil	DROIT	FI FC FA CP
Droit des affaires	Contrats commerciaux	Créteil	DROIT	FI FC FA CP
	Juriste d'affaires	Créteil	DROIT	FI FC FA CP
Droit des assurances	Droit des assurances	Créteil	DROIT	FI FC FA CP
Droit du numérique	Informatique et droit	Créteil	DROIT	FI FC FA CP
Droit européen	Droit européen des affaires	Créteil	DROIT	FI FC FA CP
	Systèmes juridiques européens	Créteil	DROIT	FI FC FA CP
	Relations économiques internationales	Créteil	DROIT	FI FC FA CP
Droit fiscal	Fiscalité appliquée	Créteil	DROIT	FI FC FA CP
Droit notarial	Droit notarial	Créteil	DROIT	FI FC FA CP
Droit pénal et sciences criminelles	Pratique du droit pénal des affaires	Créteil	DROIT	FI FC FA CP
Droit privé	Droit anglais et nord américain	Créteil	DROIT	FI FC FA CP
	Droit privé des personnes et des patrimoines	Créteil	DROIT	FI FC FA CP
	Protection de la personne vulnérable	Créteil	DROIT	FI FC FA CP

Mention	Parcours-type	Lieu de formation	Composante	Régime
Droit public des affaires	Carrières juridiques et affaires publiques	Créteil	DROIT	FI FC FA CP
	Droit de la régulation et des contrats publics	Créteil	DROIT	FI FC FA CP
	Droit public des activités économiques	Créteil	DROIT	FI FC FA CP
Droit social	Droit social	Créteil	DROIT	FI FC FA CP
Économie appliquée	Économie de la santé	Créteil	SEG	FI FC FA CP
	Méthodes appliquées de la statistique et de l'économétrie pour la recherche, l'analyse et le traitement d'information (MASERATI) - Data Analyst	Créteil	SEG	FI en M1 FC en M2 FA CP en M2
	Méthodes appliquées de la statistique et de l'économétrie pour la recherche, l'analyse et le traitement d'information (MASERATI) - Data Science	Créteil	SEG	FI en M1 FC en M2 FA CP en M2
Économie internationale	Development Economics and International Project Management (DEIPM) ^{EN}	Créteil et Champs-sur-Marne	SEG	FI FC FA CP
Entrepreneuriat et management de projets	Innovation & création d'entreprise (ICE)	Créteil	IAE	FI en M1 FC FA CP
	Management de projets et qualité (MPQ)	Créteil	IAE	FI en M1 FC FA CP
Études européennes et internationales	Étude socio-politique de la globalisation	Fontainebleau	IEP	FI FC FA CP
	Action humanitaire internationale	Fontainebleau	IEP	FI FC FA CP
Finance	Conseillé bancaire spécialisé	Sénart	IAE	FI FC FA CP
	Gestion de portefeuille	Créteil	IAE	FI en M1 FC FA CP
	Ingénierie financière	Créteil	IAE	FI FC FA CP
Gestion de patrimoine	Gestion de patrimoine	Créteil	IAE	FI en M1 FC FA CP
Gestion de production, logistique, achats	Logistique et achats internationaux	Créteil	IAE	FI en M1 FC FA CP
Gestion des ressources humaines	GRH dans les multinationales	Créteil	IAE	FI en M1 FC FA CP
Justice, procès, procédures	Droit des contentieux et de l'exécution	Créteil	DROIT	FI FC FA CP

Mention	Parcours-type	Lieu de formation	Composante	Régime
Métiers de l'enseignement, de l'éducation et de la formation, premier degré	Professeur des écoles	Bonneuil-sur-Marne, Livry-Gargan, Sénart et Torcy	INSPÉ	FI FC FA CP
	Assistant d'Éducation en Préprofessionnalisation	Bonneuil-sur-Marne, Livry-Gargan, Sénart et Torcy	INSPÉ	FI FC FA CP
Métiers de l'enseignement de l'éducation et de la formation second degré	Économie - Gestion en lycée professionnel	Saint-Denis	INSPÉ	FI FC FA CP
	Économie - Gestion en lycée technologique	Saint-Denis	INSPÉ	FI FC FA CP
	Sciences économiques et sociales	Créteil	INSPÉ / SEG	FI FC FA CP
Management et commerce international	Commerce international et le monde Chinois	Créteil	AEI-IS	FI FC FA CP
	Commerce international et le monde Amérique latine	Créteil	AEI-IS	FI FC FA CP
	Commerce international et le monde Amérique du nord ^{EN}	Créteil	AEI-IS	FI en M2 FC en M2 FA CP
	Commerce international et le monde Européen	Créteil	AEI-IS	FI FC FA CP
	Globalization and International Trade ^{EN}	Créteil	AEI-IS	FI FC FA CP
	Management international des projets digitaux	Créteil	AEI-IS	FI en M2 FC en M2 FA CP
	Négociations internationales des projets commerciaux	Créteil	AEI-IS	FI FC FA CP
	Conseil, Études et Recherche (CER)	Créteil	IAE	FI FC FA CP
Management	Management de la Responsabilité Sociale de l'Entreprise (RSE)	Créteil	IAE	FI en M1 FC FA CP
	Management des systèmes d'information	Créteil	IAE	FI FC FA CP
Management et administration des entreprises	International Master in Business Administration (IMBA) ^{EN}	Créteil	IAE	FI FC FA CP
	Management des organisations	Créteil	IAE	FI FC FA CP

Mention	Parcours-type	Lieu de formation	Composante	Régime
Management des organisations de santé	Management des Etablissements de Santé	Créteil	IAE	FI FC FA CP
	Management des organisations soignantes	Créteil	IAE	FI FC FA CP
Marketing, vente	Conseil, Études et Recherche en marketing	Créteil	IAE	FI FC FA CP
	Ingénieur d'affaires	Créteil	IAE	FI en M1 FC FA CP
	Business Development	Créteil	IAE	FI en M1 FC FA CP
	Marketing Chef de produit	Créteil	IAE	FI en M1 FC FA CP
	Marketing digital	Créteil	IAE	FI FC FA CP
	Géomarketing	Créteil	LLSH / IAE	FI FC FA CP
Monnaie, banque, finance, assurance	Ingénierie immobilière	Créteil	SEG	
	Analyse des Risques et Conformité	Créteil	SEG	FI en M1 FC en M2 FA en M2 CP en M2
	Analyse et Modélisation des Risques	Créteil	SEG	
Politiques publiques	Affaires publiques	Fontainebleau	IEP	FI FC FA CP
	Pilotage et évaluation des politiques publiques pour les élus	Fontainebleau	IEP	FI FC FA CP
	Politiques de santé et risques environnementaux	Fontainebleau	IEP	FI FC FA CP
	Transformation numérique et territoires	Fontainebleau	IEP	FI FC FA CP
Science politique	Transformations socio-environnementales	Fontainebleau	IEP	FI FC FA CP
STAPS : Management du sport	Dynamiques métropolitaines et logiques d'acteurs	Créteil	SESS-STAPS	FI FC FA CP



LETTRES ET LANGUES

Mention	Parcours-type	Lieu de formation	Composante	Régime
MASTER				
Langues étrangères appliquées	Management des transports et de la supply chain internationale (MTSI)*	Créteil	LLSH	FI FC FA CP
	Management international trilingue - marchés anglophones et Europe du Nord	Créteil	LLSH	FI FC FA CP
	Management international trilingue - marchés hispanophones et d'Europe du Sud	Créteil	LLSH	FI FC FA CP
	Management international trilingue - marchés est-européens et germanophones	Créteil	LLSH	FI FC FA CP
	Management international trilingue	Créteil	LLSH	FI FC FA CP
Langues, littératures et civilisations étrangères et régionales	Langues, Littératures et cultures en contexte international (LLCCI) - aires anglophones (E1)	Créteil	LLSH	FI FC FA CP
	Langues, Littératures et cultures en contexte international (LLCCI) - aires germanophones	Créteil	LLSH	FI FC FA CP
	Langues, Littératures et cultures en contexte international (LLCCI) - aires hispanophones	Créteil	LLSH	FI FC FA CP
	Métiers de la rédaction - traduction	Créteil	LLSH	FI FC FA CP
Lettres	Métiers de la rédaction - traduction	Créteil	LLSH	FI FC FA CP
	Littératures, discours, francophonies	Créteil	LLSH	FI FC FA CP
Métiers de l'enseignement de l'éducation et de la formation, premier degré	Professorat des écoles	Bonneuil-sur-Marne, Livry-Gargan, Sénart et Torcy	INSPÉ	FI FC FA CP
	Assistant d'Education en Préprofessionnalisation	Bonneuil-sur-Marne, Livry-Gargan, Sénart et Torcy	INSPÉ	FI FC FA CP
Métiers de l'enseignement de l'éducation et de la formation, second degré	Lettres Langues et Lettres Histoire-Géographie en lycée professionnel	Saint-Denis	INSPÉ	FI FC FA CP
	Allemand - ouverture européenne	Créteil	INSPÉ / LLSH	FI FC FA CP
	Anglais	Créteil, Paris 8, UGE et USPN	INSPÉ / LLSH	FI FC FA CP
	Arts plastiques	Paris 8	INSPÉ	FI FC FA CP
	Education musicale et chant choral	Paris 8	INSPÉ	FI FC FA CP
	Espagnol	Créteil, Paris 8, UGE et USPN	INSPÉ / LLSH	FI FC FA CP
	Lettres modernes	Créteil, Paris 8, UGE et USPN	INSPÉ / LLSH	FI FC FA CP
	Langue des signes française (LSF)	Paris 8	INSPÉ	FI FC FA CP

*sous réserve d'ouverture en 2023-2024

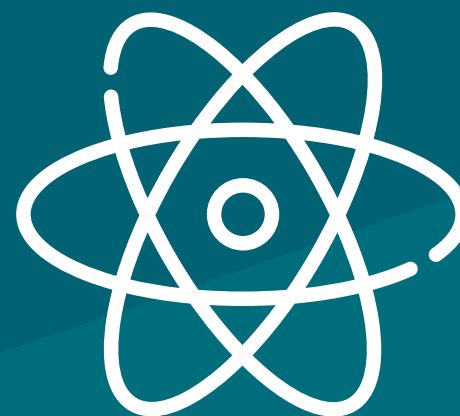


SCIENCES HUMAINES ET SOCIALES

Mention	Parcours-type	Lieu de formation	Composante	Régime		
MASTER						
Communication publique et politique	Communication politique et publique en France et en Europe	Créteil	LLSH	FI	FC	FA CP
Géographie	Dynamiques des milieux et risques (Dynamisk)	Créteil, Paris, Nanterre et Champs-sur-Marne	LLSH	FI	FC	FA CP
	Espaces, sociétés, territoires	Créteil, Paris, Nanterre et Champs-sur-Marne	LLSH	FI	FC	FA CP
	Territoires, villes et santé	Créteil, Paris, Nanterre et Champs-sur-Marne	LLSH	FI	FC	FA CP
	Géomarketing	Créteil	LLSH	FI	FC	FA CP
Histoire	Histoire et métiers de l'image et du son	Créteil	LLSH	FI	FC	FA CP
	Histoire européenne comparée	Créteil	LLSH	FI	FC	FA CP
	Histoire publique	Créteil	LLSH	FI	FC	FA CP
Intervention et développement social	Préparation au diplôme d'état ingénierie sociale	Créteil et Paris	SESS-STAPS	FI	FC	FA CP
	Directeur administratif et financier des établissements et des services sociaux et médico-sociaux	Créteil et Paris	SESS-STAPS	FI	FC	FA CP
	Direction des politiques jeunesse, d'animation et des dispositifs d'insertion	Nogent-sur-Marne	SESS-STAPS	FI	FC	FA CP
	Direction d'établissements et de services pour personnes âgées	Créteil et Nogent-sur-Marne	SESS-STAPS	FI	FC	FA CP
	Direction d'organisation sociale	Paris	SESS-STAPS	FI	FC	FA CP
	Ingénierie et conduite de projets événementiels	Nogent-sur-Marne	SESS-STAPS	FI	FC	FA CP
	Cadre supérieur de l'action sociale	Montrouge	SESS-STAPS	FI	FC	FA CP
	Métiers de l'enseignement, de l'éducation et de la formation, encadrement éducatif	Conseillères et conseillers Principaux d'Éducation	Bonneuil-sur-Marne	INSPÉ	FI	FC

Mention	Parcours-type	Lieu de formation	Composante	Régime			
Métiers de l'enseignement, de l'éducation et de la formation, pratiques et ingénierie de la formation	Didactique de l'histoire et de la géographie	Université Paris Cité	INSPÉ	FI	FC	FA CP	
	Didactique des mathématiques	Université Paris Cité	INSPÉ	FI	FC	FA CP	
	Didactique des sciences de la nature (biologie, chimie, géologie, physique)	Université Paris Cité	INSPÉ	FI	FC	FA CP	
	École inclusive	Bonneuil-sur-Marne, Livry-Gargan et Torcy	INSPÉ	FI	FC	FA CP	
	Eduquer au Développement Durable : former à transformer les pratiques	Campus centre, Fontainebleau, Torcy, St-Denis et Bonneuil	INSPÉ	FI	FC	FA CP	
	Enfance - Jeunesse - Formation (ENJEUFOR)	Paris 8	INSPÉ	FI	FC	FA CP	
	Formation de formateurs, conseil en formation pédagogique	Bonneuil-sur-Marne et Torcy	INSPÉ	FI	FC	FA CP	
	Formation de formateurs d'enseignants de mathématiques et des sciences	Université Paris Cité	INSPÉ	FI	FC	FA CP	
	Ingénierie pédagogique formation de formateurs autres qu'enseignants	Créteil	SESS-STAPS / INSPÉ	FI	FC	FA CP	
	Médiascol	Paris 8	INSPÉ	FI	FC	FA CP	
	Pratiques ARTistiques dans une écologie ENACTIVE des apprentissages (Art'Enact)	Ile-de-France	INSPÉ	FI	FC	FA CP	
	Sciences Cognitives pour l'Education et la Formation	Créteil, Fontainebleau, Torcy, St-Denis et Bonneuil	INSPÉ	FI	FC	FA CP	
	Métiers de l'enseignement, de l'éducation et de la formation, premier degré	Professorat des écoles	Bonneuil-sur-Marne, Livry-Gargan, Sénart et Torcy	INSPÉ	FI	FC	FA CP
		Assistant d'Education en Préprofessionnalisation	Bonneuil-sur-Marne, Livry-Gargan, Sénart et Torcy	INSPÉ	FI	FC	FA CP
Métiers de l'enseignement de l'éducation et de la formation, second degré	Documentation	Créteil	INSPÉ / SESS-STAPS	FI	FC	FA CP	
	Education Physique et Sportive (EPS)	Créteil	INSPÉ / SESS-STAPS	FI	FC	FA CP	
	Histoire-Géographie	Créteil	INSPÉ / LLSH	FI	FC	FA CP	
Philosophie	Éthiques, normes et savoirs	Créteil	LLSH	FI	FC	FA CP	
	Humanités médicales	Créteil	LLSH	FI	FC	FA CP	

Mention	Parcours-type	Lieu de formation	Composante	Régime			
Sciences de l'éducation	Animation et éducation populaire	Créteil	SESS-STAPS	FI	FC	FA	CP
	Expertise, ingénierie et projets internationaux	Créteil	SESS-STAPS	FI	FC	FA	CP
	Insertion, formation	Créteil	SESS-STAPS	FI	FC	FA	CP
	Intervention sociale	Créteil	SESS-STAPS	FI	FC	FA	CP
Transport, mobilités, réseaux	Transport et développement durable	Champs-sur-Marne, Paris et Palaiseau	EUP	FI	FC	FA	CP
	Transport et Mobilité	Champs-sur-Marne, Paris et Palaiseau	EUP	FI	FC	FA	CP
Urbanisme et aménagement	Alternatives urbaines et démarches expérimentales - Espaces Publics (AUDE)	Champs-sur-Marne	EUP	FI	FC	FA	CP
	Développement et Territoires : ressources, politiques et stratégies (DETER)	Champs-sur-Marne	EUP	FI	FC	FA	CP
	Développement urbain intégré : stratégies et projets	Champs-sur-Marne	EUP	FI	FC	FA	CP
	Environnements urbains	Champs-sur-Marne	EUP	FI	FC	FA	CP
	Habitat et renouvellement urbain (HRU)	Champs-sur-Marne	EUP	FI	FC	FA	CP
	Maîtrise d'ouvrage des projets urbains (MOPU)	Champs-sur-Marne	EUP	FI	FC	FA	CP
	Programmation, projet et management urbain (PROMU)	Champs-sur-Marne	EUP	FI	FC	FA	CP
	Transport et mobilité (TM)	Champs-sur-Marne	EUP	FI	FC	FA	CP
	International master in Urban Planning / Urbanisme et expertise internationale 	Champs-sur-Marne	EUP	FI	FC	FA	CP
	Urba XP : Urbanisme des projets	Champs-sur-Marne	EUP	FI	FC	FA	CP



SCIENCES ET TECHNOLOGIES

Mention	Parcours-type	Lieu de formation	Composante	Régime			
MASTER							
Chimie	Analyse et assurance qualité	Créteil	ST	FI	FC	FA	CP
	Chimie des molécules bioactives	Créteil	ST	FI	FC	FA	CP
	Physico-chimie moléculaire et applications	Créteil et Champs-sur-Marne	ST	FI	FC	FA	CP
	Polymères fonctionnels	Créteil	ST	FI	FC	FA	CP
Énergie	Ingénierie énergétique durable	Créteil	ST	FI	FC	FA	CP
	Médiation énergétique	Créteil	ST	FI	FC	FA	CP
	Énergétique des bâtiments	Créteil	ST	FI	FC	FA	CP
Génie Industriel	Maintenance et maîtrise des risques industriels (MMRI)	Sénart	ST	FI	FC	FA	CP
	Maintenance et maîtrise des risques industriels nucléaires (MMRIIn)	Sénart	ST	FI	FC	FA	CP
	Directeur de travaux en immobilier (DTI)	Sénart	ST	FI	FC	FA	CP
	Instrumentation de la pollution atmosphérique (IPA)	Créteil	ST	FI	FC	FA	CP
Informatique	Conception de systèmes et cybersécurité	Fontainebleau	ST	FI	FC	FA	CP
	Logiciels sûrs	Créteil	ST	FI	FC	FA	CP
Mathématiques et applications	Analyse et applications	Créteil et Champs-sur-Marne	ST	FI	FC	FA	CP
	Mathématiques et informatique	Créteil et Champs-sur-Marne	ST	FI	FC	FA	CP
	Mathématiques de la finance et des données	Créteil et Champs-sur-Marne	ST	FI	FC	FA	CP
	Probabilités et statistiques des nouvelles données	Créteil et Champs-sur-Marne	ST	FI	FC	FA	CP
Mécanique	Modélisation et simulation en mécanique des solides	Créteil et Champs-sur-Marne	ST	FI	FC	FA	CP
	Modélisation et simulation en mécanique des fluides et transferts thermiques	Créteil et Champs-sur-Marne	ST	FI	FC	FA	CP
Métiers de l'enseignement, de l'éducation et de la formation, premier degré	Professorat des écoles	Bonneuil-sur-Marne, Livry-Gargan, Sénart et Torcy	INSPÉ	FI	FC	FA	CP
	Assistant d'Education en Préprofessionnalisation	Bonneuil-sur-Marne, Livry-Gargan, Sénart et Torcy	INSPÉ	FI	FC	FA	CP


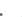
Mention	Parcours-type	Lieu de formation	Composante	Régime			
Métiers de l'enseignement de l'éducation et de la formation, second degré	Biotechnologies et biologie en lycée technologique	Saint-Denis	INSPÉ	FI	FC	FA	CP
	Biotechnologies Santé-Environnement en lycée professionnel	Saint-Denis	INSPÉ	FI	FC	FA	CP
	Mathématiques	Créteil	INSPÉ / ST	FI	FC	FA	CP
	Mathématiques Physique Chimie en lycée professionnel	Saint-Denis	INSPÉ	FI	FC	FA	CP
	Physique-chimie	Saint-Denis	INSPÉ	FI	FC	FA	CP
	Sciences de la Vie et de la Terre (SVT)	Université Paris Cité	INSPÉ / ST	FI	FC	FA	CP
	Sciences et Techniques Industrielles en lycée professionnel	Saint-Denis	INSPÉ	FI	FC	FA	CP
	Sciences Industrielles de l'Ingénieur en lycée général et technologique et en collège	Saint-Denis	INSPÉ	FI	FC	FA	CP
Optique, image, vision, multimédia	Parcours international : Biométrie et vision intelligente (International Biometrics and intelligent vision) ^(EU)	Créteil	ST	FI	FC	FA	CP
	Intelligence artificielle, science des données et systèmes cyber-physiques	Vitry-sur-Seine	ST	FI	FC	FA	CP
	Systèmes distribués et technologies de la data science (SDTS)	Vitry-sur-Seine	ST	FI	FC	FA	CP
	Signaux et images en médecine (SIM)	Créteil	ST	FI	FC	FA	CP
Risques et environnement	Sciences et Génie de l'environnement (SGE) - Atmosphères intérieures et extérieures (AIR)	Créteil, Paris et Champs-sur-Marne	ST	FI	FC	FA	CP
	Sciences et Génie de l'environnement (SGE) - Management de l'environnement des collectivités et des entreprises (MECE)	Créteil, Paris et Champs-sur-Marne	ST	FI	FC	FA	CP
	Sciences et Génie de l'environnement (SGE) - Matériaux du patrimoine dans l'environnement (MAPE)	Créteil, Paris et Champs-sur-Marne	ST	FI	FC	FA	CP
	Sciences et Génie de l'environnement (SGE) - Systèmes aquatiques et gestion de l'eau (SAGE)	Créteil, Paris et Champs-sur-Marne	ST	FI	FC	FA	CP
Sciences et génie des matériaux	Matériaux avancés et nanomatériaux (MAN)	Créteil, Champs-sur-Marne	ST	FI	FC	FA	CP
	Sciences des matériaux pour la construction durable	Champs-sur-Marne	ST	FI	FC	FA	CP
Sciences et technologie de l'agriculture, de l'alimentation et de l'environnement	Analyse des risques sanitaires liés à l'alimentation (ARSA)	Créteil, Paris, Bondy et Nanterre	ST	FI	FC	FA	CP
	Biologie intégrative (OMICs)	Créteil, Paris, Bondy et Nanterre	ST	FI	FC	FA	CP
	Ingénierie biologique pour l'environnement (IBE)	Créteil, Paris, Bondy et Nanterre	ST	FI	FC	FA	CP

Mention	Parcours-type	Lieu de formation	Composante	Régime			
SPACE (Observation de la Terre - Astrophysique - Ingénierie des satellites) / SPACE (Earth observation - Astrophysics - Satellite technologies)	Ingénierie des satellites ^{EN}	Hanoï (Vietnam)	ST	FI	FC	FA	CP
	Science depuis l'espace ^{EN}	Hanoï (Vietnam)	ST	FI	FC	FA	CP
STAPS : Activité Physique Adaptée et Santé		Créteil et Champs-sur-Marne	SESS-STAPS	FI	FC	FA	CP
STAPS : Entraînement et optimisation de la performance sportive	Analyste de la performance (vidéo-analyste / statisticien)	Créteil	SESS-STAPS	FI	FC	FA	CP
	Accompagnement de la performance (Préparation mentale)	Créteil	SESS-STAPS	FI	FC	FA	CP

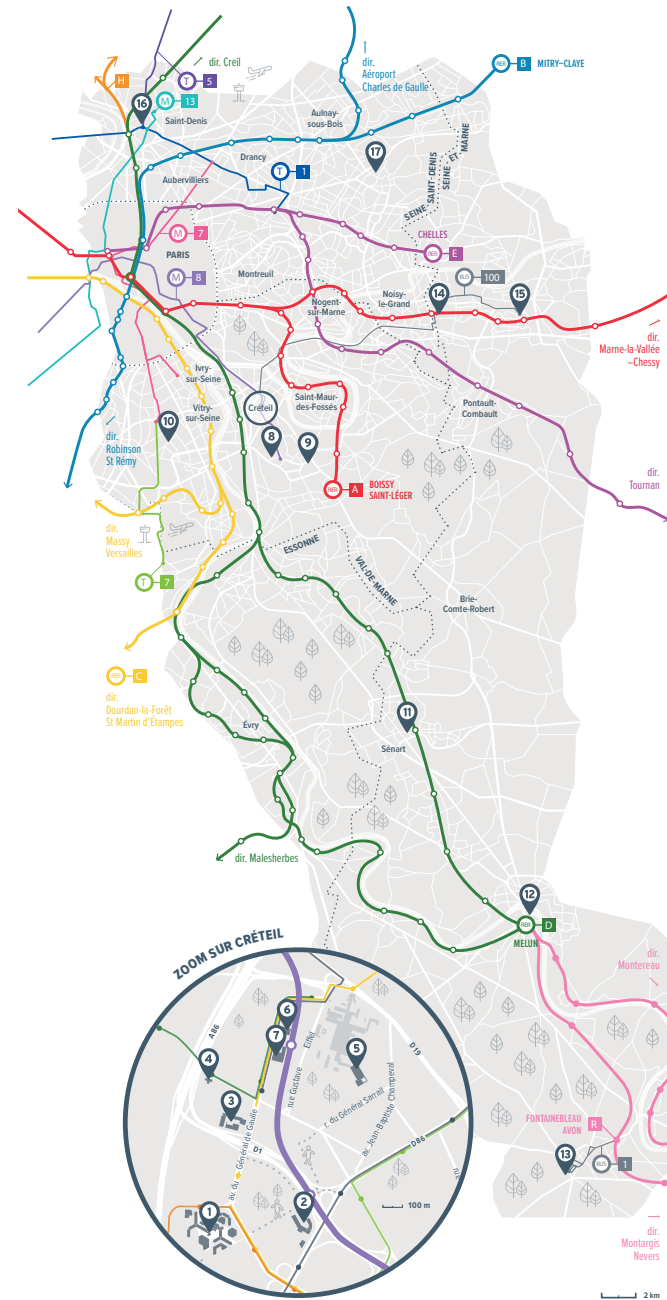
DIPLÔME D'INGÉNIEUR							
Génie biomédical et santé	Bio-imagerie/Informatique	Créteil	EPISEN	FI	FC	FA	CP
	Bio-informatique/Médicament	Créteil	EPISEN	FI	FC	FA	CP
	Bio-mécanique/Biomatériaux	Créteil	EPISEN	FI	FC	FA	CP
Informatique et santé		Créteil	EPISEN	FI	FC	FA	CP
Systèmes d'information	SI décisionnels	Créteil	EPISEN	FI	FC	FA	CP
	SI distribués	Créteil	EPISEN	FI	FC	FA	CP
	SI mobiles	Créteil	EPISEN	FI	FC	FA	CP
	SI Santé	Créteil	EPISEN	FI	FC	FA	CP



SANTÉ

Mention	Parcours-type	Lieu de formation	Composante	Régime
MASTER				
Biologie-Santé	Bio-ingénierie pour la santé (MBIOS)	Créteil	SANTÉ	FI FC FA CP
	Biologie, Physiologie, Pharmacologie de la Respiration et Sommeil (B2PRS)	Créteil et Paris	SANTÉ	FI FC FA CP
	Biologie, Physiopathologie, Pharmacologie du Cœur et de la Circulation (BioCoeur)	Créteil et Paris	SANTÉ	FI FC FA CP
	Biothérapie tissulaire, cellulaire et génique (BTCG) 	Créteil, Evry et Bobigny	SANTÉ	FI FC FA CP
	Immunologie	Créteil, Kremlin-Bicêtre et Villejuif	SANTÉ	FI FC FA CP
	Neurosciences du mouvement	Créteil	SANTÉ	FI FC FA CP
	Sciences chirurgicales	Créteil	SANTÉ	FI FC FA CP
	Toxicologie Environnement Santé (TES)	Paris	SANTÉ	FI FC FA CP
	Immunité anti-infectieuse et vaccins 	Créteil	SANTÉ	FI FC FA CP
Santé	Épidémiologie et surveillance des maladies infectieuses humaines et animales (ESMIHA)	Maisons-Alfort et Montpellier	SANTÉ	FI FC FA CP
	Recherche en Santé publique	Kremlin-Bicêtre et Villejuif	SANTÉ	FI FC FA CP
	Gestion des risques associés aux soins	Créteil	SANTÉ	FI FC FA CP
	Pratiques avancées en Soins (PAS-CaL)	Paris	SANTÉ	FI FC FA CP
	Médecine palliative : clinique, soins, pédagogie, management	Créteil et Paris	SANTÉ	FI FC FA CP
	One health	Créteil	SANTÉ	FI FC FA CP
	Recherche, Gestion de projets et Pratiques Professionnelles en Ergothérapie (RGP3E)	Créteil	SANTÉ	FI FC FA CP
	Recherche en médecine palliative et dans le champ de la fin de la vie	Créteil et Paris	SANTÉ	FI FC FA CP
DIPLÔME D'ÉTAT GRADE MASTER				
DE Infirmier en pratique avancée	Oncologie / Poly-pathologie / Néphrologie / Santé mentale	Créteil	SANTÉ	FI FC FA CP
DE Cadres de Santé		Créteil	SANTÉ	FI FC FA CP
DE de masseur-kinésithérapeute		Créteil	SANTÉ	FI FC FA CP

Mention	Parcours-type	Lieu de formation	Composante	Régime
ETUDES MÉDICALES				
DFASM	2 ^{ème} cycle études médicales	Créteil	SANTÉ	FI FC FA CP
DES / DESC / DFMS / DFMSA / Thèse	3 ^{ème} cycle études médicales		SANTÉ	FI FC FA CP
DES / Thèse	3 ^{ème} cycle études médicales		SANTÉ	FI FC FA CP
DIPLÔME D'INGÉNIEUR				
Génie biomédical et santé	Bio-imagerie/Informatique	Créteil	EPISEN	FI FC FA CP
	Bio-informatique/Médicament	Créteil	EPISEN	FI FC FA CP
	Bio-mécanique/Biomatériaux	Créteil	EPISEN	FI FC FA CP
Informatique et santé		Créteil	EPISEN	FI FC FA CP
CAPACITÉ				
Santé	Évaluation et traitement de la douleur	Créteil	SANTÉ	FI FC FA CP
	Gérontologie	Limeil-Brevannes et Paris	SANTÉ	FI FC FA CP
	Médecine de catastrophe	Créteil	SANTÉ	FI FC FA CP



Nos campus

- 1 CAMPUS CENTRE**

 - AEI - International School
 - Faculté des lettres, langues et sciences humaines
 - Faculté des sciences et technologie
 - IUT de Créteil-Vitry
 - Présidence et services centraux

▶ 61, avenue du Général de Gaulle — 94000 Créteil
- 2 CAMPUS MAIL DES MÈCHES**

 - Faculté de sciences économiques et de gestion
 - Institut d'administration des entreprises Paris-Est
 - Maison de l'Innovation et de l'Entrepreneuriat Étudiant
 - Maison des langues et relations internationales

▶ Rue de la Porte des Champs — 94000 Créteil
- 3 CAMPUS ANDRÉ BOULLE**

 - Faculté de droit

▶ 83-85, avenue du Général de Gaulle — 94000 Créteil
- 4 CAMPUS SAINT-SIMON**

 - EPISEN

▶ 71, rue Saint Simon — 94000 Créteil
- 5 CAMPUS HENRI MONDOR**

 - Faculté de santé

▶ 8, rue du Général Sarrail — 94000 Créteil
- 6 LES GÉMEAUX**

 - ESM — Formation et recherche en soins

▶ 2, rue Antoine Etex — 94000 Créteil
- 7 LA PYRAMIDE**

 - Faculté des lettres, langues et sciences humaines
 - Faculté de SESS-STAPS — département SESS
 - Institut d'ergothérapie

▶ 80, avenue du Général de Gaulle — 94000 Créteil
- 8 CAMPUS DUVAUCHELLE**

 - Faculté de SESS-STAPS — département STAPS

▶ 27, rue Magellan — 94000 Créteil
- 9 CAMPUS DE BONNEUIL-SUR-MARNE**

 - Inspé de l'académie de Créteil

▶ Rue Jean Macé — 94380 Bonneuil-sur-Marne
- 10 CAMPUS DE VITRY-SUR-SEINE**

 - IUT de Créteil-Vitry

▶ 122, rue Paul Armangot — 94400 Vitry-sur-Seine
- 11 CAMPUS DE SÉNART**

 - Inspé de l'académie de Créteil
 - IUT Sénart-Fontainebleau

▶ 36-37, rue Georges Charpak — 77127 Lieusaint
240, rue de la Motte — 77550 Moissy-Cramayel
- 12 CAMPUS DE MELUN**

 - Faculté de santé

▶ 51, avenue Thiers — 77000 Melun
- 13 CAMPUS DE FONTAINEBLEAU**

 - IUT Sénart-Fontainebleau
 - Institut d'Études Politiques de Fontainebleau
 - Institut universitaire de kinésithérapie

▶ Route Hurtault — 77300 Fontainebleau
Rue Saint Honoré — 77300 Fontainebleau
- 14 CITÉ DESCARTES**

 - Ecole d'Urbanisme de Paris (EUP)

▶ Bâtiment Bienvenue, plot A
14-20, boulevard Newton — 77420 Champs-sur-Marne
- 15 CAMPUS DE TORCY**

 - Inspé de l'académie de Créteil
 - Faculté de santé

▶ 2-4, avenue Salvador Allende — 77200 Torcy
- 16 CAMPUS DE SAINT-DENIS**

 - Inspé de l'académie de Créteil

▶ Place du 8 mai 1945 — 93200 Saint-Denis
- 17 CAMPUS DE LIVRY-GARGAN**

 - Inspé de l'académie de Créteil

▶ 45, avenue Jean Zay — 93190 Livry-Gargan

Université **Paris-Est Créteil (UPEC)**

61, avenue du Général de Gaulle

94000 Créteil

www.u-pec.fr



CONTACTS

Information, orientation, insertion professionnelle

orientation@u-pec.fr / 01 41 78 47 96

Formations en alternance :

alternance@u-pec.fr

Formation Continue & VAE

Contact FC :

formpro@u-pec.fr

Contact VAE :

vae-formpro@u-pec.fr

Campus mail des Mèches

Maison de l'Innovation

et de l'Entrepreneuriat Étudiant (MIEE)



**SUIVEZ TOUTE L'ACTU
DE L'UPEC SUR LES
RÉSEAUX SOCIAUX**

 **Instagram**

[@upecofficiel](https://www.instagram.com/upecofficiel)

 **Facebook**

Université Paris-Est
Créteil (UPEC)

 **Twitter**

[@UPECactus](https://twitter.com/UPECactus)

 **LinkedIn**

Université Paris-Est
Créteil (UPEC)

 **Youtube**

[@UPECofficiel](https://www.youtube.com/@UPECofficiel)