

UNIVERSITÉ PARIS-EST CRÉTEIL  
**NOS FORMATIONS**  
**NIVEAU LICENCE**  
**2023-2024**



**DAEU ET CAPACITÉ  
DEUST  
BUT  
LICENCE**

**LICENCE PROFESSIONNELLE  
DIPLÔME D'INGÉNIEUR**

# SOMMAIRE

## 3 PRÉSENTATION DE L'UPEC

- 4 Édito
- 5 L'UPEC en chiffres
- 6 Choisir l'UPEC, c'est...
  - 6 Se former tout au long de la vie pour répondre aux transformations de la société
  - 7 Bénéficier d'un accompagnement personnalisé pour votre réussite
  - 7 Étudier dans les meilleures conditions
  - 8 Se construire un profil international

## 9 LES FORMATIONS DE L'UPEC

- 10 Organisation des études
- 11 Schéma des études LMD à l'UPEC
- 12 Modalités de candidature et d'inscription
- 13 Légende du catalogue de formations
- 14 Le catalogue des formations
  - 14 Droit, économie et gestion
  - 19 Lettres et langues
  - 21 Sciences humaines et sociales
  - 24 Sciences et technologies
  - 31 Santé

## 35 PLAN DES CAMPUS DE L'UPEC

# PRÉSENTATION DE L'UNIVERSITÉ



## Édito

En faisant le choix de l'UPEC pour vos études supérieures, vous intégrez une université qui, grâce à l'engagement de ses enseignants et personnels administratifs, vous accompagne tout au long de votre parcours, depuis votre orientation jusqu'à votre insertion professionnelle.

Engagée au service de son territoire et de la société, l'UPEC a su s'adapter aux années hors normes qui viennent d'être traversées, et garder le cap qu'elle s'est fixée, à la fois simple et ambitieux, de tout mettre en œuvre pour vous accompagner vers la réussite.

De multiples projets de transformation en ce sens sont portés par l'établissement, tels que le programme Érasme, lauréat de l'appel à projet « ExcellencES » ; la certification Qualiopi, qui atteste de la qualité de ses actions de formation professionnelle ; ou encore la création de son propre centre de formation d'apprentis, l'UPEC.CFA, afin d'être au plus près des besoins des étudiants et de leurs employeurs.

Ouverte sur le monde et sa diversité, l'UPEC répond aux défis de la transformation sociale et environnementale en promouvant les excellences et la justice sociale. Elle étend son rayonnement par l'internationalisation de ses formations et de sa recherche, en soutenant une dynamique d'innovation interdisciplinaire.

Étudier à l'UPEC, c'est pouvoir construire et personnaliser son parcours dans des filières de formations riches, dans tous les domaines, de la licence au doctorat. L'université offre un accompagnement personnalisé de toutes les réussites grâce à des parcours de formation initiale, continue ou en apprentissage et des actions en faveur de l'entrepreneuriat.

De nombreux dispositifs sont mis à votre disposition pour vous accompagner dans vos choix, et vous offrir un parcours universitaire de qualité. Une importance toute particulière est accordée à votre orientation et votre insertion professionnelle et, pour cela, les équipes de la Maison de l'Innovation et de l'Entrepreneuriat Étudiant (MIEE) sont à votre écoute.

Votre parcours se construit aussi par votre implication dans des activités extra-universitaires. L'UPEC est une université dynamique, forte de sa richesse culturelle, artistique, sportive et de sa vie associative.

Vous trouverez dans ce guide toutes les formations proposées à l'UPEC permettant d'obtenir un diplôme de niveau licence, pour vous aider à réaliser les bons choix afin de construire votre projet d'études et votre projet professionnel.

Nous serons fiers de vous accueillir à l'UPEC.

**Jean-Luc Dubois-Randé**  
*Président de l'Université Paris-Est Créteil*

## L'UPEC en chiffres

 **14**  
facultés, écoles  
et instituts

**1**  
observatoire 

 **33**  
laboratoires  
de recherche

**+ de 500 formations  
du DEUST au Master  
dans 5 domaines :**

- > Droit, économie, gestion
  - > Lettres, langues
  - > Santé
- > Sciences et technologies
- > Sciences humaines  
et sociales

**+ de 42 000**  
étudiants accueillis chaque année

**+ de 3 500**  
étudiants en formation  
par alternance

**+ de 8 000**  
stages en France et à l'étranger

**+ de 12 300**  
stagiaires en formation continue

**1 670**  
enseignants  
et enseignants-chercheurs

**1 100**  
personnels administratifs,  
techniques et de bibliothèque

**10%**  
d'étudiants internationaux

**+ de 2 000**  
étudiants de l'UPEC  
en mobilité internationale

**+ de 490**  
universités partenaires

**+ de 40**  
formations internationales  
diplômantes

## Choisir l'UPEC c'est...

### Se former tout au long de la vie pour répondre aux transformations de la société

#### Des formations pluridisciplinaires dans tous les domaines

Avec 14 facultés, écoles et instituts, 1 observatoire et 33 laboratoires de recherche, l'Université Paris-Est Créteil est présente dans tous les domaines de la connaissance depuis 1970. Acteur majeur de la diffusion de la culture académique, scientifique et technologique, l'établissement dispense un large éventail de formations dans plus de 500 disciplines, du DEUST au doctorat, pour tous les profils.

#### Des formations en phase avec le monde professionnel

En lien étroit avec le milieu socio-professionnel, l'UPEC s'appuie au quotidien sur son réseau de partenaires et d'enseignants associés pour adapter ses formations aux évolutions du monde du travail, mettre à jour ses pratiques, insérer ses diplômés sur le marché de l'emploi et les accompagner dans leurs trajectoires professionnelles.

#### Des formations accessibles en formation continue et en apprentissage

Stage court qualifiant, parcours diplômant, validation des acquis de l'expérience et formations sur-mesure ; l'UPEC propose une offre de formations professionnelles diversifiées, adaptée aux besoins des usagers, des employeurs et aux enjeux socio-économiques du territoire.

#### Des formations adossées à la recherche

Avec ses 33 laboratoires et ses 1670 enseignants-chercheurs, l'UPEC mène une politique de recherche aussi ambitieuse qu'exigeante, en prise avec la société et son territoire. Le lien renforcé entre formation et recherche permet ainsi d'assurer aux étudiants un enseignement intégrant les derniers acquis scientifiques et technologiques.

### Bénéficier d'un accompagnement personnalisé pour votre réussite

#### Les dispositifs d'accompagnement à la réussite

La réussite des étudiants est une priorité pour l'UPEC. Les étudiants de niveau Licence bénéficient notamment de nombreux dispositifs : des cours de renforcement disciplinaire et/ou méthodologique ; des modules de remise à niveau ; du tutorat individualisé ou collectif ; des parcours de licence adaptés en 4 ans, etc. Plus de 100 enseignements transverses en licence permettent aux étudiants une ouverture vers d'autres champs disciplinaires et l'acquisition de compétences transversales qui favorisent l'insertion professionnelle.

#### La construction de votre projet personnel et professionnel

Les conseillers du service d'orientation et d'insertion professionnelle de l'UPEC accompagnent, tout au long de leur parcours, les étudiants en formation initiale, continue ou en alternance dans la construction progressive de leur projet de formation et leur projet professionnel en s'appuyant sur des outils, des dispositifs et une méthodologie adaptée.

#### Des formations et des dispositifs pour la création d'activité

Le pôle entrepreneuriat de l'UPEC accompagne les étudiants porteurs de projets et propose plusieurs dispositifs et formations leur permettant de mener à bien et concrétiser leur projet entrepreneurial, au sein de la Maison de l'Innovation et de l'Entrepreneuriat Étudiant.

#### Un accompagnement à la reprise d'études

L'UPEC accompagne les stagiaires de la formation continue dans leur reprise d'études. De multiples modalités et événements (ateliers, rencontres avec des professionnels, etc.) sont proposés tout au long de l'année.

### Étudier dans les meilleures conditions

#### Une vie étudiante dynamique

Sur ses campus, l'UPEC offre à ses étudiants de nombreuses activités sportives et culturelles. L'université est aussi un lieu d'engagement et de solidarité. L'UPEC héberge et soutient près d'une centaine d'associations dans tous les domaines.

#### Des lieux de ressources avec les bibliothèques universitaires

Le service commun de la documentation rassemble un réseau de 11 bibliothèques déployées sur les différents campus de l'UPEC, un fonds documentaire de plus de 600 000 livres, une bibliothèque en ligne accessible à distance... Elle offre également des services personnalisés pour vous accompagner dans votre parcours.

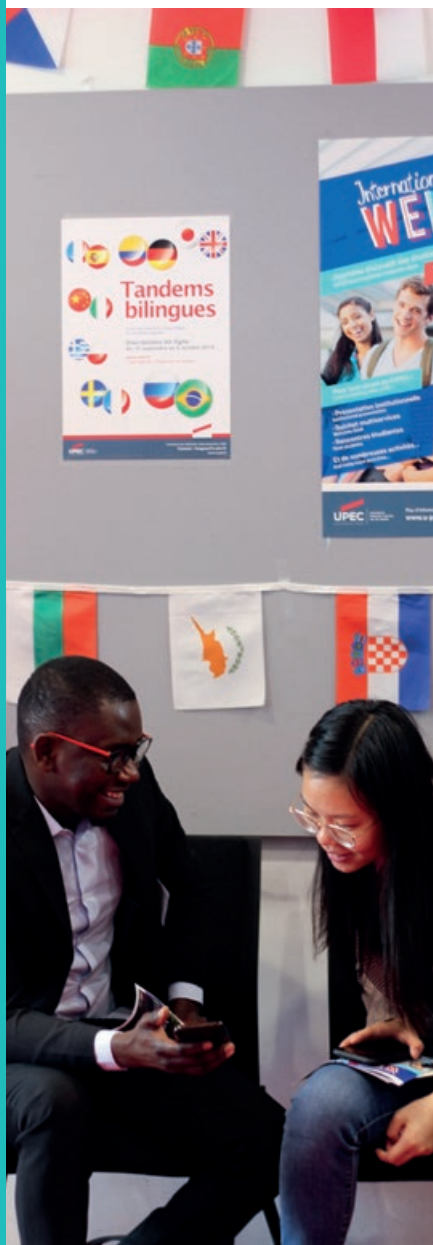
#### Un environnement numérique de travail performant

Avec la carte étudiant multiservices, l'emploi du temps en ligne, la messagerie électronique pour tous, le Wi-Fi étudiant, la plateforme de cours en ligne, l'accès à de nombreuses ressources et des services en ligne, etc., l'UPEC propose à ses usagers un environnement numérique de travail performant.

#### Un accompagnement au quotidien

Restauration, bourses et aides sociales, santé, logement, jobs, permanence juridique... intégrés au sein de l'UPEC ou proposés par des organismes partenaires ; de nombreux services et dispositifs sont mis en place pour vous accompagner. L'UPEC accompagne les étudiants en situation de handicap tout au long de leurs parcours, de l'aide matérielle à l'accompagnement aux études et à l'insertion professionnelle.





## Se construire un profil international

### La politique internationale de l'UPEC

L'UPEC mène une politique internationale dynamique de développement de partenariats et de projets internationaux qui favorise l'ouverture internationale. Celle-ci constitue une plus-value pour les étudiants, leur permettant d'acquérir les savoirs et compétences nécessaires pour évoluer dans un contexte interculturel.

### La mobilité internationale

L'UPEC offre à chaque étudiant la possibilité d'élargir ses horizons et de booster son profil en bénéficiant d'une expérience internationale encadrée par l'université :

- Séjours d'études via des accords bilatéraux ou des programmes comme Erasmus+, MICEFA, etc.
- Stages à l'étranger

### La pratique des langues et l'acquisition de compétences interculturelles

Plusieurs dispositifs existent pour développer ses compétences linguistiques et interculturelles, que ce soit à distance ou en présentiel sur les campus, dans un cadre convivial : ateliers de conversation, tandems bilingues, UE d'ouverture en langues et cultures, autoformation en ligne.

# LES FORMATIONS DE L'UPEC



# Organisation des études

Les formations se déclinent en domaines (Droit, économie, gestion ; Lettres, langues ; Sciences humaines et sociales ; Sciences et technologies ; Santé), mentions et parcours-types et sont découpées en semestres.

## Les diplômes

### ◆ DAEU : Diplôme d'Accès aux Études Universitaires

Le DAEU, destiné aux non bacheliers, permet en 1 an d'obtenir les mêmes droits que le baccalauréat notamment en termes de poursuites d'études dans l'enseignement supérieur. L'UPEC propose deux DAEU.

### ◆ DEUST : Diplôme d'Études Universitaires Scientifiques et Techniques

Diplôme préparant au milieu professionnel au bout de 2 ans d'études.

### ◆ Licence

La licence se prépare en 3 ans après le bac au sein d'une Unité de Formation et de Recherche (UFR ou Faculté). Elle aboutit à un diplôme de formation générale qui permet une poursuite d'études en master (2 ans) ou une réorientation en licence professionnelle (1 an) à l'issue de la 2<sup>ème</sup> année de licence.

### ◆ BUT : Bachelor Universitaire de Technologie

Depuis septembre 2021, le Bachelor Universitaire de Technologie est le diplôme des IUT.

Il se prépare en 3 ans et permet de s'insérer professionnellement ou de poursuivre des études en université ou école. Le DUT peut toujours être délivré en tant que diplôme intermédiaire.

### ◆ Licence Professionnelle

La licence professionnelle se prépare en 1 an après un bac+2 dans l'objectif d'une insertion professionnelle. Elle permet d'affiner une spécialisation ou d'acquérir de nouvelles compétences.

### ◆ Master

Le master se prépare en 2 ans après un bac+3. Selon les masters : tronc commun en M1 et spécialisation en M2. L'objectif est de s'insérer sur le marché de l'emploi ou de poursuivre en doctorat.

### ◆ Diplôme d'ingénieur

Diplôme bac+5 habilité par la Commission des Titres d'Ingénieurs (CTI). L'admission est sélective après une classe préparatoire, un BUT ou une licence.

### ◆ Doctorat

Après l'obtention d'un diplôme de master ou équivalent, le doctorat se prépare en 3 ans et consiste en un travail de recherche qui s'appuie sur la rédaction d'une thèse, des séminaires et des conférences. Il se prépare au sein d'une école doctorale et permet d'obtenir, après soutenance d'une thèse, le grade de docteur.

**La recherche à l'UPEC s'appuie sur 7 écoles doctorales de la Communauté d'Universités et d'Établissements Université Paris-Est. Les écoles doctorales ont pour mission :**

- > D'organiser la formation des doctorants ;
- > De s'assurer de la qualité scientifique des thèses produites et de leur bon déroulement ;
- > De participer à l'insertion professionnelle des doctorants.

### Les sept écoles doctorales :

- > Cultures et Sociétés
- > Mathématiques et Sciences et technologie de l'information et de la communication
- > Organisations, Marchés, Institutions
- > Sciences, Ingénierie et Environnement
- > Sciences de la Vie et de la Santé
- > Ville, Transports et Territoires
- > Santé Publique

Plus d'informations sur les écoles doctorales : [www.paris-est-sup.fr/ecoles-doctorales](http://www.paris-est-sup.fr/ecoles-doctorales)

*Toutes les mentions de diplômes présentées sur cette brochure sont accessibles dès la L1 et affichées sur Parcoursup, exceptées les Licences Professionnelles.*

## Les dispositifs

### ◆ L'alternance

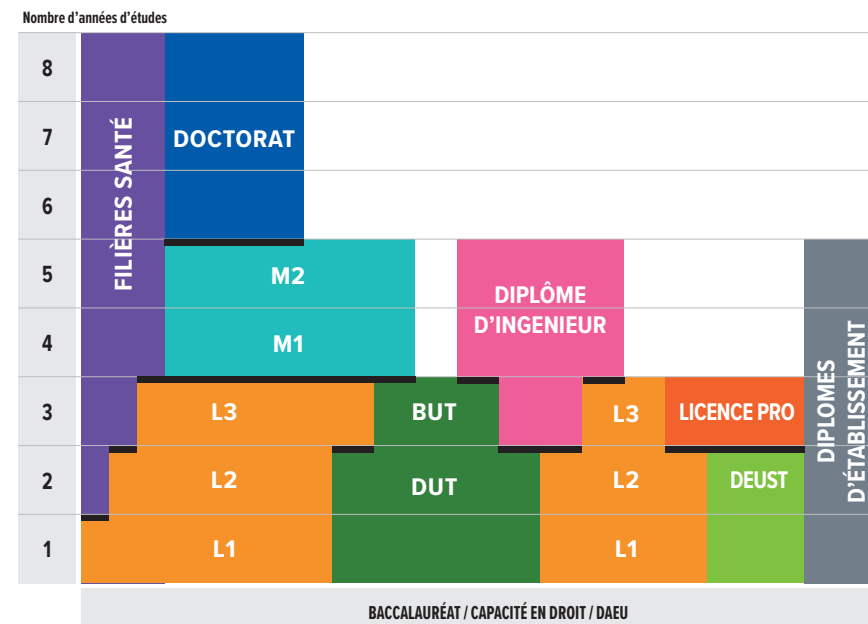
Certaines formations sont proposées en alternance, en contrat d'apprentissage ou en contrat de professionnalisation. L'alternance permet à des étudiants d'obtenir un diplôme universitaire en associant une formation théorique et une partie pratique en entreprise, tout en étant rémunéré pendant leurs études.

### ◆ La validation des acquis

**La validation des acquis de l'expérience (VAE)** permet de transformer son expérience en diplôme. Toute personne engagée dans la vie active, quel que soit son âge, sa nationalité, son statut et son niveau de formation, justifiant d'au moins 1 an d'expérience en rapport direct avec la certification visée, peut prétendre à la VAE et ainsi valoriser son expérience professionnelle.

**La validation des acquis professionnels et personnels (VAPP)** permet d'intégrer une formation universitaire sans disposer du diplôme antérieur requis, grâce à son expérience professionnelle et ses acquis personnels.

## Schéma des études LMD à l'UPEC



### LÉGENDE

**Dans l'enseignement supérieur, il existe des passerelles entre ces différentes filières**

— Accès sélectif (concours à épreuves, sélection sur dossier)

**DEUST** : Diplôme d'Études Universitaires Scientifiques et Techniques

**DUT** : Diplôme Universitaire de Technologie / **BUT** : Bachelor Universitaire de Technologie

**DAEU** : Diplôme d'Accès aux Études Universitaires / **L** : Licence / **M** : Master



## Modalités de candidature et d'inscription

### L'inscription à l'UPEC se déroule en 3 étapes

- 1 L'étape de candidature et/ou d'admission vous permet de postuler aux formations proposées par l'université.
- 2 L'étape d'inscription administrative intervient une fois votre candidature acceptée par l'université. L'inscription administrative est indispensable pour obtenir votre carte d'étudiant et effectuer vos inscriptions pédagogiques.
- 3 L'inscription pédagogique vous permet de vous inscrire dans les enseignements et de réaliser vos choix d'option. Elle est indispensable pour passer les examens.

Les procédures de candidature et d'inscription à l'UPEC diffèrent selon votre profil (lycéen, étudiant, étudiant international, apprenti, salarié ou demandeur d'emploi...) et la formation que vous visez.

Pour savoir quand et comment déposer votre candidature, vous pouvez consulter :

- > la rubrique dédiée sur le site web de l'UPEC : Formation > Candidatures et inscriptions
- > le catalogue des formations en ligne, l'onglet "Admission" de la fiche descriptive du diplôme

Pour tout complément d'information sur les candidatures et les inscriptions, le service support de l'UPEC répond à vos questions :

[En ligne](mailto:support-inscription.u-pec.fr) : support-inscription.u-pec.fr

Par téléphone : 01 45 17 12 00  
(du lundi au vendredi, de 9h à 17h)

## Légende du catalogue de formations

### LES COMPOSANTES

Chaque diplôme est rattaché à une composante :

- > **AEI-IS** : Administration et Échanges Internationaux - International School
- > **DROIT** : Faculté de droit
- > **EPISEN** : École publique d'ingénieurs de la santé et du numérique
- > **EUP** : École d'Urbanisme de Paris
- > **IAE** : Institut d'Administration des Entreprises Paris-Est
- > **IEP** : Institut d'Études Politiques de Fontainebleau
- > **INSPÉ** : Institut national supérieur du professorat et de l'éducation de l'académie de Créteil
- > **IUT CV** : IUT de Créteil-Vitry
- > **IUT SF** : IUT Sénart-Fontainebleau
- > **LLSH** : Faculté des lettres, langues et sciences humaines
- > **SANTÉ** : Faculté de santé
  - ESM : École Supérieure Montsouris
  - IUK : Institut Universitaire de Kinésithérapie
  - IFE : Institut de Formation en Ergothérapie
- > **SEG** : Faculté de sciences économiques et de gestion
- > **SESS-STAPS** : Faculté de sciences de l'éducation, sciences sociales et Staps
- > **ST** : Faculté des sciences et technologie

### LES RÉGIMES ET SPÉCIFICITÉS

- ◆ **FI** : Formation initiale
- ◆ **FC** : Formation continue
- ◆ **FA** : Formation en apprentissage
- ◆ **CP** : Contrat de professionnalisation

 Formation en anglais

 Dispositif d'accompagnement à la réussite : "OUI SI" sur Parcoursup

 Candidature sur Parcoursup (accès à partir du semestre 1)

- ◆ Toutes les formations sont susceptibles d'accueillir des stagiaires en FC.
- ◆ Dans le cadre de la formation tout au long de la vie, il est possible de mobiliser son CPF pour l'ensemble des diplômes présentés.



# DROIT, ÉCONOMIE ET GESTION

Mention / Spécialité	Parcours / Parcours-type	Lieu de formation	Composante	Régime
<b>CAPACITÉ</b>				
<b>Droit</b>		Créteil	DROIT	FI FC FA CP
<b>BUT 2<sup>ème</sup> et 3<sup>ème</sup> année</b>				
<b>Gestion des entreprises et des administrations</b> ↗	<b>Gestion comptable fiscale et financière</b>	Vitry-sur-Seine, Sénart et Fontainebleau	IUT CV / IUT SF	FI FC FA CP
	<b>Gestion, entrepreneuriat et management d'activités</b>	Vitry-sur-Seine, Sénart et Fontainebleau	IUT CV / IUT SF	FI FC FA CP
	<b>Gestion et pilotage des ressources humaines</b>	Vitry-sur-Seine, Sénart et Fontainebleau	IUT CV / IUT SF	FI FC FA CP
	<b>Contrôle de gestion et pilotage de la performance</b>	Sénart et Fontainebleau	IUT SF	FI FC FA CP
<b>Techniques de commercialisation</b> ↗	<b>Marketing et Management du point de vente</b>	Créteil, Sénart et Fontainebleau	IUT CV / IUT SF	FI FC FA CP
	<b>Business développement et Management de la relation client *</b>	Créteil, Sénart et Fontainebleau	IUT CV / IUT SF	FI FC FA CP
	<b>Marketing digital, e-business et entrepreneuriat</b>	Créteil, Sénart et Fontainebleau	IUT CV / IUT SF	FI FC FA CP
	<b>Business International : achat et vente</b>	Sénart et Fontainebleau	IUT SF	FI FC FA CP
	<b>Stratégie de marque et événementiel</b>	Sénart et Fontainebleau	IUT SF	FI FC FA CP

\*sous réserve d'ouverture en 2023-2024



Mention / Spécialité	Parcours / Parcours-type	Lieu de formation	Composante	Régime	
<b>DIPLÔME D'ÉTABLISSEMENT</b>					
Diplôme de l'IEP	Grade Master	Fontainebleau	IEP	FI FC FA CP	
<b>LICENCES</b>					
Administration et échanges internationaux	Administration et échanges internationaux Accès santé (MMOP)	Créteil	AEI-IS	FI FC FA CP	
	Administration et gestion des entreprises	Créteil	AEI-IS	FI FC FA CP en L3	
	Amérique latine	Créteil	AEI-IS	FI FC FA CP	
	Amérique du nord	Créteil	AEI-IS	FI FC FA CP	
	Commerce international	Créteil	AEI-IS	FI FC FA CP	
	Europe	Créteil	AEI-IS	FI FC FA CP	
	Green business	Créteil	AEI-IS	FI FC FA CP	
	International business	Créteil	AEI-IS	FI FC FA CP	
	Parcours préparatoire au professorat des écoles	Créteil	AEI-IS	FI FC FA CP	
	Ressources humaines	Créteil	AEI-IS	FI FC FA CP	
	Shanghai	Créteil	AEI-IS	FI FC FA CP	
	Administration publique	Préparation aux concours de la fonction publique	Fontainebleau	IEP	FI FC FA CP
	Droit	Carrières publiques	Créteil	DROIT	FI FC FA CP
Droit - parcours général		Créteil	DROIT	FI FC FA CP	
Filière européenne Jean Monnet		Créteil	DROIT	FI FC FA CP	
Juriste international		Créteil	DROIT	FI FC FA CP	
Droit et santé - Accès santé (MMOP)		Créteil	DROIT	FI FC FA CP	

Mention / Spécialité	Parcours / Parcours-type	Lieu de formation	Composante	Régime
Économie-gestion	Économie et gestion	Créteil	SEG	FI FC FA CP
	International economics and management	Créteil	SEG	FI FC FA CP
	Économie et management de la santé Accès santé (MMOP)	Créteil	SEG / IAE	FI FC FA CP
	Comptabilité, contrôle, audit (L3)	Créteil	IAE	FI FC FA CP
	Gestion des entreprises (L3)	Créteil	IAE	FI FC FA CP
	Informatique et management	Créteil	IAE	FI FC FA CP
	Management international	Créteil et Sénart	IAE	FI FC FA CP
Science politique	Double licence : Histoire/Science Politique	Créteil et Fontainebleau	LLSH / IEP	FI FC FA CP
	Parcours préparatoire au professorat des écoles	Fontainebleau	IEP	FI FC FA CP
	Science politique Accès santé (MMOP)	Fontainebleau	IEP	FI FC FA CP
	Science politique	Fontainebleau	IEP	FI FC FA CP
	Science politique à l'international	Fontainebleau	IEP	FI FC FA CP
STAPS - Management du sport	Première année commune aux mentions STAPS	Créteil	SESS-STAPS	FI FC FA CP
<b>LICENCES PROFESSIONNELLES</b>				
Activités juridiques : métiers du droit de l'immobilier	Administration de biens	Créteil	DROIT	FI FC FA CP
	Métiers de l'immobilier et de l'éco-construction	Créteil et Fontainebleau	DROIT	FI FC FA CP
	Montage et gestion du logement locatif social	Créteil	DROIT	FI FC FA CP
Assurance, banque, finance : chargé de clientèle		Sénart, Créteil et Paris	IUT CV / IUT SF	FI FC FA CP
Commerce et distribution	Management du point de vente	Sénart, Fontainebleau et Paris	IUT SF	FI FC FA CP
	Management du rayon DistriSup	Sénart, Fontainebleau et Paris	IUT CV / IUT SF	FI FC FA CP
E-commerce et marketing numérique		Sénart et Fontainebleau	IUT SF	FI FC FA CP
Gestion des organisations de l'économie sociale et solidaire	Management des organisations et du secteur associatif	Sénart	IUT SF	FI FC FA CP
Métiers de la gestion et de la comptabilité : gestion comptable et financière	Gestion comptable, fiscale et financière	Sénart et Fontainebleau	IUT SF	FI FC FA CP

Mention / Spécialité	Parcours / Parcours-type	Lieu de formation	Composante	Régime
<b>LICENCES PROFESSIONNELLES</b>				
Management des processus logistiques	Responsable exploitation	Sénart	IUT SF	FI FC FA CP
Management et gestion des organisations	Management opérationnel des entreprises	Sénart et Paris	IUT SF	FI FC FA CP
Métiers de la gestion et de la comptabilité : contrôle de gestion	Contrôle de gestion	Fontainebleau et Paris	IUT SF	FI FC FA CP
Métiers de la GRH : assistant	Assistant / Manager RH	Sénart	IUT SF	FI FC FA CP
	Gestionnaire paie et administration du personnel	Paris	IUT SF	FI FC FA CP
Métiers de l'entrepreneuriat		Créteil	IUT CV	FI FC FA CP
Métiers de l'immobilier : transaction et commercialisation de biens immobiliers	Activités immobilières	Créteil	IUT CV	FI FC FA CP
Métiers du marketing opérationnel	Marketing digital et management de la vente directe	Créteil	IUT CV	FI FC FA CP
Métiers du commerce international	Commercial export et e-commerce cross bordering	Sénart	IUT SF	FI FC FA CP
	Coordonnateur de flux internationaux et gestion douanière	Sénart	IUT SF	FI FC FA CP
	Gestionnaire de flux internationaux, Administration des ventes et achats	Sénart	IUT SF	FI FC FA CP
Technico-commercial	Commercialisation des produits et services industriels	Créteil	IUT CV	FI FC FA CP



# LETTRES ET LANGUES

Mention / Spécialité	Parcours / Parcours-type	Lieu de formation	Composante	Régime		
<b>LICENCES</b>						
<b>Langues étrangères appliquées</b>	<b>Anglais - Espagnol</b>	Sénart et Créteil	LLSH	FI	FC	FA L3 CP
	<b>Anglais - Allemand</b> 🇩🇪	Créteil	LLSH	FI	FC	FA CP
<b>Langues, littératures et civilisations étrangères et régionales</b>	<b>Allemand</b> avec 2 options : 🇩🇪 🇫🇷 - Professorat des écoles - Enseignement du 2 <sup>nd</sup> degré	Créteil	LLSH	FI	FC	FA CP
	<b>Allemand - Communication</b> 🇩🇪	Créteil	LLSH	FI	FC	FA CP
	<b>Double licence : Histoire/Allemand</b> 🇫🇷	Créteil	LLSH	FI	FC	FA CP
	<b>Double licence : Allemand/Anglais</b> 🇫🇷	Créteil	LLSH	FI	FC	FA CP
	<b>Anglais</b> avec 2 options : 🇩🇪 🇬🇧 🇫🇷 - Professorat des écoles - Enseignement du 2 <sup>nd</sup> degré	Créteil	LLSH	FI	FC	FA CP
	<b>Anglais - Communication</b> 🇩🇪	Créteil	LLSH	FI	FC	FA CP
	<b>Double licence : Histoire/Anglais</b> 🇫🇷	Créteil	LLSH	FI	FC	FA CP
	<b>Double licence : Allemand/Anglais</b> 🇫🇷	Créteil	LLSH	FI	FC	FA CP
	<b>Espagnol</b> avec 4 options : 🇩🇪 🇫🇷 🇬🇧 🇮🇹 - Professorat des écoles - Enseignement du 2 <sup>nd</sup> degré	Créteil	LLSH	FI	FC	FA CP
	<b>Espagnol - Communication</b> 🇩🇪	Créteil	LLSH	FI	FC	FA CP
	<b>Double licence : Histoire/Espagnol</b> 🇫🇷	Créteil	LLSH	FI	FC	FA CP
	<b>Double licence : Espagnol traduction</b> 🇫🇷	Créteil	LLSH	FI	FC	FA CP
<b>Lettres</b>	<b>Lettres</b> <i>Accès santé (MMOP)</i> 🇫🇷	Créteil	LLSH	FI	FC	FA CP
	<b>Lettres Modernes</b> avec 2 options : 🇩🇪 🇫🇷 - Professorat des écoles - Enseignement du 2 <sup>nd</sup> degré	Créteil	LLSH	FI	FC	FA CP
	<b>Lettres - Communication</b>	Créteil	LLSH	FI	FC	FA CP
	<b>Double licence : Histoire/Lettres</b> 🇫🇷	Créteil	LLSH	FI	FC	FA CP
	<b>Médiation culturelle (L3)</b>	Créteil	LLSH	FI	FC	FA CP
	<b>Rédaction Professionnelle et Communication Multimédia (L3)</b>	Créteil	LLSH	FI	FC	FA CP

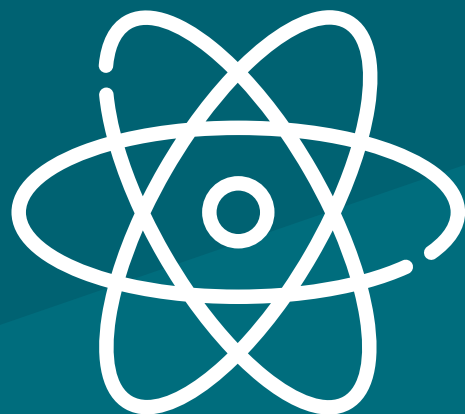


# SCIENCES HUMAINES ET SOCIALES

Mention / Spécialité	Parcours / Parcours-type	Lieu de formation	Composante	Régime
<b>DAEU</b>				
<b>DAEU A</b> Option littéraire		Créteil et Sénart	LLSH	FI FC FA CP
<b>BUT</b>				
Carrières sociales ↗	Animation sociale et socio culturelle	Sénart	IUT SF	FI FC FA CP
	Villes et territoires durables	Sénart	IUT SF	FI FC FA CP
<b>DEUST</b>				
Bureautique et multimédia	↗	Créteil	LLSH	FI FC FA CP
Métiers de la forme	↗	Créteil	SESS-STAPS	FI FC FA CP
<b>LICENCES PROFESSIONNELLES</b>				
Intervention sociale : accompagnement de publics spécifiques	Coordination et développement de projets pour les territoires	Sénart	IUT SF	FI FC FA CP
Métiers de la communication : chargé de communication	Communication des collectivités territoriales et des associations	Créteil et Sénart	LLSH	FI FC FA CP
Métiers de l'aménagement du territoire et de l'urbanisme	Aménagement des territoires urbains	Créteil	LLSH	FI FC FA CP
<b>LICENCES</b>				
Géographie et aménagement	Communication	Créteil	LLSH	FI FC FA CP
	Géographie avec 2 options : ↗ - Professorat des écoles - Enseignement du 2 <sup>nd</sup> degré	Créteil	LLSH	FI FC FA CP
	Double licence : Histoire/Géographie ↗	Créteil	LLSH	FI FC FA CP
	Géographie et aménagement Accès santé (MMOP) ↗	Créteil	LLSH	FI FC FA CP

Mention / Spécialité	Parcours / Parcours-type	Lieu de formation	Composante	Régime
Histoire ↗	Histoire avec 2 options : - Professorat des écoles du 2 <sup>nd</sup> degré - Histoire - Communication	Créteil	LLSH	FI FC FA CP
	Double licence : Histoire/Géographie	Créteil	LLSH	FI FC FA CP
	Double licence : Histoire/Lettres	Créteil	LLSH	FI FC FA CP
	Double licence : Histoire/Philosophie	Créteil	LLSH	FI FC FA CP
	Double licence : Histoire/Anglais	Créteil	LLSH	FI FC FA CP
	Double licence : Histoire/Allemand	Créteil	LLSH	FI FC FA CP
	Double licence : Histoire/Espagnol	Créteil	LLSH	FI FC FA CP
Philosophie	Double licence : Histoire/Science Politique	Créteil et Fontainebleau	LLSH / IEP	FI FC FA CP
	Communication	Créteil	LLSH	FI FC FA CP
	Philosophie avec 1 option : ↗ - Professorat des écoles	Créteil	LLSH	FI FC FA CP
	Doubles licence : Histoire/Philosophie ↗	Créteil	LLSH	FI FC FA CP
Sciences de l'éducation	Doubles licence : Philosophie/DGFSM (L2 & L3)	Créteil	LLSH	FI FC FA CP
	Philosophie Accès santé (MMOP) ↗	Créteil	LLSH	FI FC FA CP
	Coordination d'établissements et de services pour personnes âgées	Créteil et Nogent-sur-Marne	SESS-STAPS	FI FC FA CP
	Préparation au diplôme d'état supérieur de la jeunesse, de l'éducation populaire et des sports	Nogent-sur-Marne	SESS-STAPS	FI FC FA CP
	Intervention sociale, insertion, formation ↗	Créteil	SESS-STAPS	FI FC
	Tourisme et événementiel	Nogent-sur-Marne	SESS-STAPS	FI FC FA CP
	Éducation et enseignement ↗	Créteil	SESS-STAPS	FI FC FA CP
STAPS - Education et Motricité	Parcours Préparatoire au Professorat des Écoles (PPE) ↗	Créteil	SESS-STAPS	FI FC FA CP
	Travail social	Créteil	SESS-STAPS	FI FC FA CP
	Première année commune aux mentions STAPS ↗	Créteil et Sénart	SESS-STAPS	FI FC FA CP
	Première année commune aux mentions STAPS ↗	Créteil	SESS-STAPS	FI FC FA CP





# SCIENCES ET TECHNOLOGIES

Mention / Spécialité	Parcours / Parcours-type	Lieu de formation	Composante	Régime
<b>DAEU</b>				
<b>DAEU B - Option scientifique</b>		Créteil	ST	FI FC FA CP
<b>BUT</b>				
<b>Chimie</b> ↕	Analyse, contrôle-qualité, environnement (BUT 2)	Vitry-sur-Seine	IUT CV	FI FC FA CP
	Matériaux et produits formulés (BUT2)	Vitry-sur-Seine	IUT CV	FI FC FA CP
<b>Génie électrique et informatique industrielle</b> ↕	Électricité et maîtrise de l'énergie (BUT 2)	Créteil Sénart	IUT CV IUT SF	FI FC FA CP
	Électronique et système embarqués (BUT 2)	Créteil Sénart	IUT CV IUT SF	FI FC FA CP
	Automatisme et informatique industrielle (BUT 2)	Sénart	IUT SF	FI FC FA CP
<b>Génie biologique</b> ↕	Diététique et nutrition	Créteil Sénart	IUT CV IUT SF	FI FC FA CP
	Biologie médicale et biotechnologie	Créteil	IUT CV	FI FC FA CP
	Sciences de l'aliment et biotechnologie	Créteil	IUT CV	FI FC FA CP
	Sciences de l'environnement et écotechnologies	Sénart	IUT SF	FI FC FA CP
<b>Génie civil - construction durable</b> ↕	Bureau d'étude conception (BUT 2)	Sénart	IUT SF	FI FC FA CP
	Déploiement d'applications communicantes et sécurisées	Sénart	IUT SF	FI FC FA CP
	Réhabilitation et amélioration des performances environnementales des bâtiments (BUT 2)	Sénart	IUT SF	FI FC FA CP
	Travaux bâtiments (BUT 2)	Sénart	IUT SF	FI FC FA CP
	Travaux publics (BUT 2)	Sénart	IUT SF	FI FC FA CP

Mention / Spécialité	Parcours / Parcours-type	Lieu de formation	Composante	Régime			
<b>BUT 2<sup>ème</sup> et 3<sup>ème</sup> année</b>							
<b>Génie industriel et maintenance</b> ↕	Ingénierie des Systèmes Pluritechniques (BUT2)	Sénart	IUT SF	FI	FC	FA	CP
	Management, Méthodes et Maintenance Innovante (BUT2)	Sénart	IUT SF	FI	FC	FA	CP
<b>Informatique</b> ↕	Administration, gestion et exploitation des données	Vitry	IUT CV	FI	FC	FA	CP
	Déploiement d'applications communicantes et sécurisées (BUT 2)*	Sénart et Fontainebleau	IUT SF	FI	FC	FA	CP
	Réalisation d'applications : conception, développement, validation	Vitry	IUT CV	FI	FC	FA	CP
	Réalisation d'applications : conception, développement, validation (BUT 2)	Sénart et Fontainebleau	IUT SF	FI	FC	FA	CP
<b>Mesures physiques</b> ↕	Techniques d'instrumentation (BUT 2)	Créteil	IUT CV	FI	FC	FA	CP
	Matériaux et contrôles physico-chimiques (BUT 2)	Créteil	IUT CV	FI	FC	FA	CP
	Mesures et analyses environnementales (BUT 2)	Créteil	IUT CV	FI	FC	FA	CP
<b>Métiers du multimédia et de l'internet</b> ↕	Stratégie de communication numérique et design d'expérience (BUT 2)	Sénart	IUT SF	FI	FC	FA	CP
	Création Numérique (BUT 2)	Sénart	IUT SF	FI	FC	FA	CP
<b>Réseaux et télécommunications</b> ↕	Cybersécurité (BUT2)	Vitry-sur-Seine	IUT CV	FI	FC	FA	CP
	Réseaux Opérateurs et Multimédia (BUT2)	Vitry-sur-Seine	IUT CV	FI	FC	FA	CP

\*sous réserve d'ouverture en 2023-2024

Mention / Spécialité	Parcours / Parcours-type	Lieu de formation	Composante	Régime			
<b>LICENCES</b>							
<b>Chimie</b>	Chimie ↕	Créteil	ST	FI	FC	FA	CP
	Chimie Accès santé (MMOP) ↕	Créteil	ST	FI	FC	FA	CP
	Double licence Physique-Chimie	Créteil	ST	FI	FC	FA	CP
<b>Chimie, Sciences de la Vie</b> ↕	Chimie-Biologie 🍷	Créteil	ST	FI	FC	FA	CP
	Chimie-Biologie international	Créteil	ST	FI	FC	FA	CP
<b>Informatique</b> ↕	Informatique	Créteil	ST	FI	FC	FA	CP
	Double licence Mathématiques-Informatique	Créteil	ST	FI	FC	FA	CP
<b>Mathématiques</b> ↕	Mathématiques	Créteil	ST	FI	FC	FA	CP
	Double licence Mathématiques-Physique	Créteil	ST	FI	FC	FA	CP
	Double licence Mathématiques-Informatique	Créteil	ST	FI	FC	FA	CP
	Mathématiques Accès santé (MMOP)	Créteil	ST	FI	FC	FA	CP
<b>Physique</b>	Physique générale ↕	Créteil	ST	FI	FC	FA	CP
	Double licence Mathématiques-Physique ↕	Créteil	ST	FI	FC	FA	CP
	Double licence Physique-Chimie	Créteil	ST	FI	FC	FA	CP
	Mécanique	Créteil	ST	FI	FC	FA	CP

Mention / Spécialité	Parcours / Parcours-type	Lieu de formation	Composante	Régime
<b>LICENCES</b>				
Sciences de la Vie et de la Terre	Biologie Santé 👍	Créteil	ST	FI FC FA CP
	Biologie-Santé international 🇫🇷	Créteil	ST	FI FC FA CP
	Biologie Géologie Enseignement 👍	Créteil	ST	FI FC FA CP
	Sciences et vie de la terre Accès santé (MMOP) 🇫🇷	Créteil	ST	FI FC FA CP
	Biologie-Environnement	Créteil	ST	FI FC FA CP
Sciences pour la santé	Santé et numérique	Créteil et Sénart	SANTE L2 EPISEN	FI à Créteil FC FA CP
Sciences pour l'Ingénieur	Sciences pour l'ingénieur 👍	Créteil et Sénart	ST	FI FC FA CP
	Sciences pour l'ingénieur Accès santé (MMOP) 👍	Créteil et Sénart	ST	FI FC FA CP
STAPS - Activité Physique Adaptée et Santé	Première année commune aux mentions STAPS	Créteil	SESS-STAPS	FI FC FA CP
	STAPS - accès santé	Créteil	SESS-STAPS	FI FC FA CP

Mention / Spécialité	Parcours / Parcours-type	Lieu de formation	Composante	Régime
<b>LICENCES PROFESSIONNELLES</b>				
Domotique	Domotique, immotique et autonomie - bâtiment communicant	Créteil	IUT CV	FI FC FA CP
Maintenance et technologie : systèmes pluritechniques	Maintenance nucléaire	Sénart	IUT SF	FI FC FA CP
	Conduite des installations nucléaires	Sénart	IUT SF	FI FC FA CP
	Techniques avancées en maintenance	Sénart	IUT SF	FI FC FA CP
	Gestion et maintenance des installations énergétiques dans le bâtiment	Sénart	IUT SF	FI FC FA CP
Maîtrise de l'énergie, électricité, développement durable	Gestion rationnelle de l'énergie électrique (GRENEL)	Sénart	IUT SF	FI FC FA CP
Métiers de l'électricité et de l'énergie	Chargé d'affaires en contrôle électrique	Sénart	IUT SF	FI FC FA CP
Métiers de l'énergétique, de l'environnement et du génie climatique	Énergies renouvelables et efficacité énergétique des bâtiments durables	Créteil	IUT CV	FI FC FA CP
Métiers de l'informatique : administration et sécurité des systèmes et des réseaux	Réseaux d'entreprises	Sénart	IUT SF	FI FC FA CP

Mention / Spécialité	Parcours / Parcours-type	Lieu de formation	Composante	Régime			
<b>LICENCES PROFESSIONNELLES</b>							
Cartographie, topographie et systèmes d'information géographique	Topographie, Voirie et Réseaux divers	Sénart	IUT SF	FI	FC	FA	CP
Métiers du BTP : Bâtiment et Construction	Chargé d'affaires en bâtiment	Sénart	IUT SF	FI	FC	FA	CP
	Travaux en immobiliers	Sénart	IUT SF	FI	FC	FA	CP
Métiers du BTP : Travaux publics	Conducteur de travaux publics	Sénart	IUT SF	FI	FC	FA	CP
	Conducteur de travaux souterrains*	Sénart	IUT SF	FI	FC	FA	CP
Métiers du jeu vidéo	Création infographique appliquée à l'audiovisuel	Sénart	IUT SF	FI	FC	FA	CP
Qualité, hygiène, sécurité, santé, environnement	Coordonnateur Sécurité et Protection de la Santé	Sénart	IUT SF	FI	FC	FA	CP
	Management des Risques Technologiques et Professionnels	Sénart	IUT SF	FI	FC	FA	CP
Systèmes automatisés, réseaux et informatique industrielle		Sénart	IUT SF	FI	FC	FA	CP
	Robotique, Vision industrielle et Automatismes (RoViA)	Sénart	IUT SF	FI	FC	FA	CP
<b>DIPLÔME D'INGÉNIEUR</b>							
Génie biomédical et santé	Bio-imagerie/Informatique	Créteil	EPISEN	FI	FC	FA	CP
	Bio-informatique/Médicament	Créteil	EPISEN	FI	FC	FA	CP
	Bio-mécanique/Biomatériaux	Créteil	EPISEN	FI	FC	FA	CP
Informatique et santé		Créteil	EPISEN	FI	FC	FA	CP
Systèmes d'information	SI décisionnels	Créteil	EPISEN	FI	FC	FA	CP
	SI distribués	Créteil	EPISEN	FI	FC	FA	CP
	SI mobiles	Créteil	EPISEN	FI	FC	FA	CP
	SI Santé	Créteil	EPISEN	FI	FC	FA	CP

\*sous réserve d'ouverture en 2023-2024



**SANTÉ**



## Zoom sur les filières d'accès aux études de santé

Je suis en terminale et je veux faire des études dans le domaine de la santé (appelées filières MMOP : médecine, maïeutique, odontologie, et pharmacie).

>>> Je choisis une Licence Option Accès Santé (L.AS)

À l'UPEC, il existe deux possibilités :

### La L.AS Sciences pour la santé

Dispensée par la Faculté de santé

qui ouvre aux études médicales (MMOP), aux formations vers les métiers en soins infirmiers, les métiers de la rééducation, et manipulateurs en électro-radiologie médicale.

#### À l'issue de ma Licence 1 :

✓ **Je valide ma première année (en première session)**

**Mes notes sont au moins égales au seuil fixé par le jury et j'ai candidaté en MMOP :**

Je peux accéder aux filières MMOP et je passe en DFGSM (Diplôme de formation générale en sciences médicales) pour continuer en Médecine à l'UPEC, ou en Maïeutique, Pharmacie ou Odontologie avec les universités et écoles conventionnées avec l'UPEC.

**Je n'ai pas candidaté en MMOP, ou mes notes ne me permettent pas d'accéder en MMOP, et j'ai validé mon année de licence en première ou deuxième session:**

Je peux poursuivre en L.AS Sciences pour la Santé (L2 puis L3) ou je me réoriente vers une L2 de la discipline de l'UPEC dont j'aurais validé l'option disciplinaire. Si je valide une année supplémentaire je pourrai tenter ma deuxième chance pour accéder en MMOP.

ou

En fonction des notes que j'aurai obtenues, je peux intégrer une filière paramédicale en Sciences infirmières, en Ergothérapie, en Masso-Kinésithérapie ou de Manipulateur en électro-radiologie médicale.

✗ **Je ne valide pas ma première année**

Je redouble en L.AS Sciences pour la santé

Je pourrai tenter ma deuxième chance pour accéder en MMOP quand je serai en L2, et pourrai être admis en 2ème année d'études dans les filières médicales MMOP à condition d'avoir validé ma L2.

ou

Je me réoriente via PARCOURSUP vers une autre L1 de l'UPEC ou vers une autre formation dans un autre établissement.

## Une L.AS disciplinaire

Parmi les 12 L.AS disciplinaires préparées dans plusieurs Facultés de l'UPEC

que je choisis en fonction de ce que j'aime ou ce que j'ai envie de découvrir ou en fonction des matières qui m'ont plu au lycée et où j'excelle

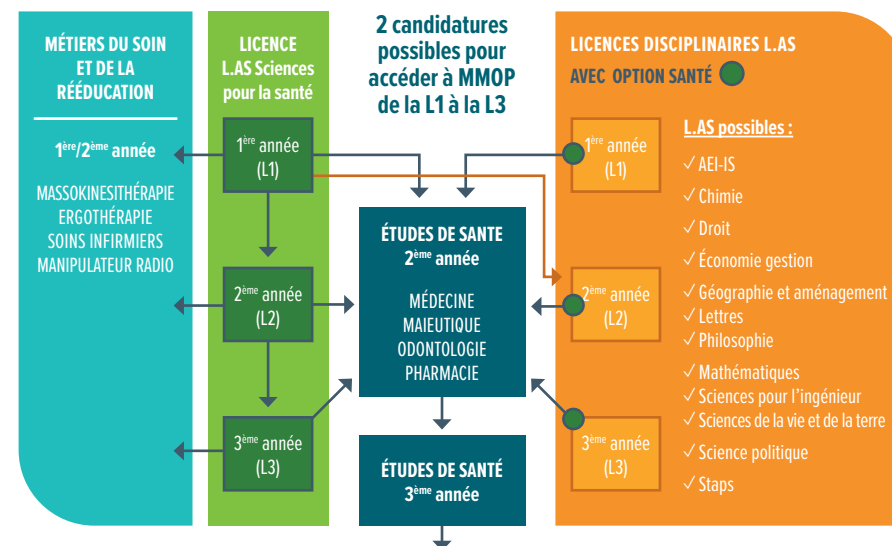
À l'UPEC, il y a 12 L.AS disciplinaires avec une option santé qui peuvent conduire aux études médicales :

- ◆ Licence AEI (Administration et échanges internationaux)
- ◆ Licence Chimie
- ◆ Licence Droit, parcours Droit de la santé
- ◆ Licence Économie Gestion, parcours Économie et Management de la santé
- ◆ Licence Géographie et aménagement
- ◆ Licence Lettres
- ◆ Licence Mathématiques
- ◆ Licence Philosophie
- ◆ Licence Science politique
- ◆ Licence Sciences de la Vie et de la Terre
- ◆ Licence Sciences pour l'ingénieur
- ◆ Licence STAPS

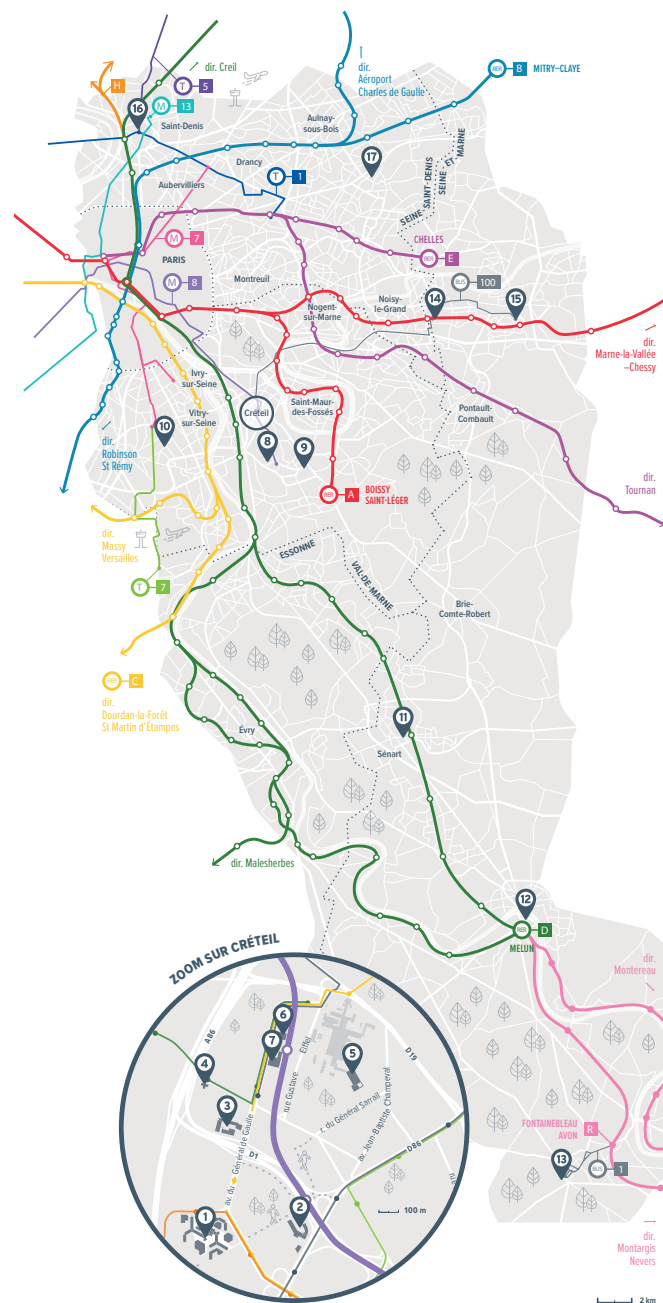
Si je change d'avis, retarde ma décision ou si je ne valide pas les épreuves d'accès aux filières MMOP, à la fin de la première année (en première session), chacune de ces 12 L.AS me permet de poursuivre dans ma licence disciplinaire et de tenter ma deuxième chance en 2ème année (à condition que je valide ma L2) ou en 3ème année en première session. Le nombre d'étudiants admis au sein de chaque filière de santé est déterminé chaque année en fonction des capacités d'accueil.

**A NOTER :** retrouvez toutes ces L.AS dans le catalogue de l'offre de formation, dans la colonne "Parcours-type" des formations en question, sous la dénomination "Accès santé (MMOP)".

## Schéma des études de santé à l'UPEC



Mention	Parcours-type	Lieu de formation	Composante	Régime
<b>ÉTUDES DE SANTÉ</b>				
Première année de formation de santé	Licence Sciences pour la santé Accès santé (MMOP)	Créteil, Torcy, Melun et Sénart	SANTÉ	FI FC FA CP
	Licences disciplinaires avec accès santé (MMOP) : - Administration et échanges internationaux - Chimie - Droit et santé - Économie et management de la santé - Science politique - Lettres - Géographie et aménagement - Mathématiques - Philosophie - STAPS - Sciences de la Vie et de la Terre - Sciences pour l'ingénieur	Créteil, Fontainebleau	SANTÉ	FI FC FA CP
Diplôme de formation générale en sciences médicales (DFGSM)	1 <sup>er</sup> cycle études médicales	Créteil	SANTÉ	FI FC FA CP
<b>DIPLÔME D'ÉTAT</b>				
Diplôme d'État d'ergothérapeute		Créteil	SANTÉ	FI FC FA CP
Diplôme d'État d'infirmier (IFSI)		Créteil	SANTÉ	FI FC FA CP
Diplôme d'État de Kinésithérapie		Fontainebleau	SANTÉ	FI FC FA CP
Diplôme d'État de manipulateur en électroradiologie médicale		Fontainebleau	SANTÉ	FI FC FA CP
<b>LICENCE</b>				
Sciences pour la santé	Santé et numérique	Créteil	Santé puis EPISEN	FI FC FA CP
STAPS - Activité Physique Adaptée - Santé	Première année commune aux mentions STAPS	Créteil	SESS-STAPS	FI FC FA CP
	STAPS - Kinésithérapie	Créteil	SESS-STAPS	FI FC FA CP
	STAPS Accès santé (MMOP)	Créteil	SESS-STAPS	FI FC FA CP
<b>DIPLÔME D'INGÉNIEUR</b>				
Génie biomédical et santé	Bio - imagerie / informatique	Créteil	EPISEN	FI FC FA CP
	Bio - informatique / médicament	Créteil	EPISEN	FI FC FA CP
	Bio - mécanique / biomatériaux	Créteil	EPISEN	FI FC FA CP
Informatique et santé			EPISEN	FI FC FA CP



## Nos campus

- CAMPUS CENTRE**
  - AEI - International School
  - Faculté des lettres, langues et sciences humaines
  - Faculté des sciences et technologie
  - IUT de Créteil-Vitry
  - Présidence et services centraux
  - ▶ 61, avenue du Général de Gaulle — 94000 Créteil
- CAMPUS MAIL DES MÈCHES**
  - Faculté de sciences économiques et de gestion
  - Institut d'administration des entreprises Paris-Est
  - Maison de l'Innovation et de l'Entrepreneuriat Étudiant
  - Maison des langues et relations internationales
  - ▶ Rue de la Porte des Champs — 94000 Créteil
- CAMPUS ANDRÉ BOULLE**
  - Faculté de droit
  - ▶ 83-85, avenue du Général de Gaulle — 94000 Créteil
- CAMPUS SAINT-SIMON**
  - EPISEN
  - ▶ 71, rue Saint Simon — 94000 Créteil
- CAMPUS HENRI MONDOR**
  - Faculté de santé
  - ▶ 8, rue du Général Sarraill — 94000 Créteil
- LES GÉMEAUX**
  - ESM — Formation et recherche en soins
  - ▶ 2, rue Antoine Etex — 94000 Créteil
- LA PYRAMIDE**
  - Faculté des lettres, langues et sciences humaines
  - Faculté de SESS-STAPS — département SESS
  - Institut d'ergothérapie
  - ▶ 80, avenue du Général de Gaulle — 94000 Créteil
- CAMPUS DUVAUCHELLE**
  - Faculté de SESS-STAPS — département STAPS
  - ▶ 27, rue Magellan — 94000 Créteil
- CAMPUS DE BONNEUIL-SUR-MARNE**
  - Inspé de l'académie de Créteil
  - ▶ Rue Jean Macé — 94380 Bonneuil-sur-Marne
- CAMPUS DE VITRY-SUR-SEINE**
  - IUT de Créteil-Vitry
  - ▶ 122, rue Paul Armangot — 94400 Vitry-sur-Seine
- CAMPUS DE SÉNART**
  - Inspé de l'académie de Créteil
  - IUT Sénart-Fontainebleau
  - ▶ 36-37, rue Georges Charpak — 77127 Lieusaint
  - ▶ 240, rue de la Motte — 77550 Moissy-Cramayel
- CAMPUS DE MELUN**
  - Faculté de santé
  - ▶ 51, avenue Thiers — 77000 Melun
- CAMPUS DE FONTAINEBLEAU**
  - IUT Sénart-Fontainebleau
  - Institut d'Études Politiques de Fontainebleau
  - Institut universitaire de kinésithérapie
  - ▶ Route Hurtault — 77300 Fontainebleau
  - ▶ Rue Saint Honoré — 77300 Fontainebleau
- CITÉ DESCARTES**
  - Ecole d'Urbanisme de Paris (EUP)
  - ▶ Bâtiment Bienvenue, plot A
  - ▶ 14-20, boulevard Newton — 77420 Champs-sur-Marne
- CAMPUS DE TORCY**
  - Inspé de l'académie de Créteil
  - Faculté de santé
  - ▶ 2-4, avenue Salvador Allende — 77200 Torcy
- CAMPUS DE SAINT-DENIS**
  - Inspé de l'académie de Créteil
  - ▶ Place du 8 mai 1945 — 93200 Saint-Denis
- CAMPUS DE LIVRY-GARGAN**
  - Inspé de l'académie de Créteil
  - ▶ 45, avenue Jean Zay — 93190 Livry-Gargan

Université **Paris-Est Créteil (UPEC)**

61, avenue du Général de Gaulle

94000 Créteil

[www.u-pec.fr](http://www.u-pec.fr)



**CONTACTS**

**Information, orientation, insertion professionnelle**

[orientation@u-pec.fr](mailto:orientation@u-pec.fr) / 01 41 78 47 96

**Formations en alternance :**

[alternance@u-pec.fr](mailto:alternance@u-pec.fr)

**Formation Continue & VAE**

**Contact FC :**

[formpro@u-pec.fr](mailto:formpro@u-pec.fr)

**Contact VAE :**

[vae-formpro@u-pec.fr](mailto:vae-formpro@u-pec.fr)

Campus mail des Mèches

Maison de l'Innovation

et de l'Entrepreneuriat Étudiant (MIEE)



**SUIVEZ TOUTE L'ACTU  
DE L'UPEC SUR LES  
RÉSEAUX SOCIAUX**

 **Instagram**

[@upecofficiel](#)

 **Facebook**

Université Paris-Est  
Créteil (UPEC)

 **Twitter**

[@UPECactus](#)

 **LinkedIn**

Université Paris-Est  
Créteil (UPEC)

 **Youtube**

[@UPECofficiel](#)